

سرايا الفرسان 2

الفرسان
AL FURSAN
BY NHC



A woman wearing a light green hijab and a pink dress with a green sash is smiling and looking towards a young girl. The girl is wearing a floral headscarf, a pink shirt, and a floral apron. They are in a kitchen setting with white cabinets and a sink visible in the background.

لكل دارٍ حياة
WHERE LIFE UNFOLDS

مدينة الرياض هي عاصمة المملكة العربية السعودية وأكبر مدنها، وتُعد القلب السياسي والاقتصادي والإداري للدولة. تقع في وسط شبه الجزيرة العربية على هضبة نجد، وتمتاز بموقعها الاستراتيجي الذي جعلها مركزاً مهماً للتجارة والإدارة منذ القدم.

شهدت الرياض تطوراً كبيراً خلال العقود الأخيرة، فتحوّلت من مدينة تقليدية إلى حضرة عصرية تضم ناطحات سحاب، وبنية تحتية متقدمة، ومشروعات تنموية كبرى. كما تحتضن المدينة العديد من المعالم البارزة مثل برج المملكة وبرج الفيصلية، إلى جانب المؤسسات الحكومية والجامعات والمراكز الثقافية. وتجمع الرياض بين الأصالة والحداثة؛ فهي تحافظ على تاريخها العريق وتراثها الثقافي، وفي الوقت نفسه تواكب التطور الحضري والتقني، مما يجعلها واحدة من أهم المدن في المنطقة العربية والشرق الأوسط.

Riyadh is the capital of the Kingdom of Saudi Arabia and its largest city. It is considered the political, economic, and administrative heart of the country. The city is located in the central part of the Arabian Peninsula on the Najd Plateau, and its strategic location has made it an important center for trade and administration since ancient times.

Riyadh has witnessed remarkable development over recent decades, transforming from a traditional city into a modern metropolis with skyscrapers, advanced infrastructure, and major development projects. The city is home to many prominent landmarks such as Kingdom Tower and Al Faisaliah Tower, in addition to government institutions, universities, and cultural centers. Riyadh combines authenticity and modernity, preserving its rich history and cultural heritage while keeping pace with urban and technological development. This balance has made it one of the most important cities in the Arab world and the Middle East.





NEW MURABBA

الدرعية
DIRIYAH

أهم المشاريع العملاقة في الرياض

تضم مدينة الرياض عددًا من المشاريع العملاقة التي تجسد طموح المملكة ورؤيتها المستقبلية، ومن أبرزها مشروع الدرعية الذي يركز على إحياء الموروث التاريخي والثقافي وتحويله إلى وجهة عالمية تجمع بين الأصالة والحداثة، ومشروع القديية الذي يُعد أكبر وجهة ترفيهية ورياضية وثقافية في المملكة ويهدف إلى جعل الرياض عاصمة للترفيه. كما تُعد حديقة الملك سلمان واحدة من أكبر الحدائق الحضرية في العالم، حيث تسهم في تحسين جودة الحياة من خلال المساحات الخضراء والمرافق الثقافية والرياضية. ويأتي مشروع المربع الجديد ليشكل مركزًا حضريًا واقتصاديًا حديثًا يعزز مكانة الرياض عالميًا، ويضم معالم معمارية مبتكرة ومساحات متعددة للأعمال والتسوق والترفيه. وتشكل هذه المشاريع مجتمعة ركيزة أساسية في تطوير الرياض وتحقيق مستهدفات رؤية السعودية 2030.

Major megaprojects in Riyadh

Riyadh is home to several mega projects that reflect the Kingdom's ambitious vision for the future. The Diriyah project focuses on reviving the city's historical and cultural heritage and transforming it into a global destination that blends tradition with modern living. Qiddiya is a massive entertainment, sports, and cultural destination designed to position Riyadh as a regional capital for leisure and tourism. King Salman Park is one of the largest urban parks in the world, aiming to enhance quality of life through vast green spaces, cultural venues, and recreational facilities. The New Murabba project represents a new modern urban and economic center for Riyadh, featuring innovative architecture and mixed-use developments that combine business, retail, and entertainment. Together, these projects play a vital role in shaping the future of Riyadh and achieving the goals of Saudi Vision 2030.



الفعاليات الكبرى في الرياض

تسعى المملكة العربية السعودية، وبالأخص مدينة الرياض، إلى ترسيخ مكانتها كوجهة عالمية للفعاليات الكبرى من خلال استضافة أحداث دولية بارزة مثل إكسبو وكأس العالم، إلى جانب فعاليات أخرى ذات تأثير عالمي مثل موسم الرياض الذي يُعد من أكبر المواسم الترفيهية في العالم، وسباقات الفورمولا 1، وكأس آسيا 2027، إضافة إلى البطولات العالمية في الملاكمة وفعاليات WWE، والمؤتمرات الدولية الكبرى مثل مبادرة مستقبل الاستثمار. وتعكس هذه الفعاليات التطور الكبير في البنية التحتية، وقطاع النقل، والمرافق الرياضية والثقافية، كما تسهم في تنشيط الاقتصاد، وتعزيز السياحة، وتوسيع التبادل الثقافي، وإبراز الصورة الحديثة للمملكة بما يتماشى مع مستهدفات رؤية السعودية 2030.

Major events in Riyadh

Saudi Arabia, particularly Riyadh, aims to strengthen its position as a global hub for major events by hosting international occasions such as Expo and the FIFA World Cup, alongside other high-profile events including Riyadh Season, which is one of the largest entertainment seasons in the world, Formula 1 races, the AFC Asian Cup 2027, major international boxing matches, WWE events, and global conferences such as the Future Investment Initiative. These events reflect the Kingdom's advanced infrastructure, transportation systems, and world-class sports and cultural facilities. They also contribute to economic growth, boost tourism, enhance cultural exchange, and highlight Saudi Arabia's modern image in line with the objectives of Saudi Vision 2030.

أهم الوجهات ونمط الحياة في الرياض

تتميز مدينة الرياض بتنوع أهم الوجهات ونمط الحياة الذي يجمع بين الحداثة والأصالة، حيث تضم وجهات ثقافية وتاريخية بارزة مثل الدرعية، إلى جانب وجهات ترفيهية عالمية مثل القدية ومناطق الفعاليات في موسم الرياض. كما توفر المدينة أسلوب حياة عصري من خلال المجمعات التجارية الكبرى، والمطاعم العالمية، والمقاهي، والحدائق العامة مثل حديقة الملك سلمان، إضافة إلى الأحياء الحديثة التي تدعم جودة الحياة. ويعزز هذا التنوع شبكة متقدمة من المرافق، والأنشطة الرياضية، والفعاليات الثقافية، مما يجعل الرياض مدينة نابضة بالحياة تلبي تطلعات السكان والزوار على حد سواء.

Top destinations and lifestyle in Riyadh

Riyadh is distinguished by the diversity of its key destinations and lifestyle, combining modernity with authenticity. The city features prominent cultural and historical landmarks such as Diriyah, alongside world-class entertainment destinations like Qiddiya and the event zones of Riyadh Season. It also offers a modern lifestyle through major shopping malls, international restaurants, cafés, and public parks such as King Salman Park, in addition to contemporary neighborhoods that support a high quality of life. This diversity is further enhanced by advanced infrastructure, sports activities, and cultural events, making Riyadh a vibrant city that meets the aspirations of both residents and visitors alike.



NEW MURABBA

المربع الجديد
New Murabba



القدية
Qiddiya

القدية
Qiddiya

الدرعية
DIRIYAH

الدرعية
Diriyah



واجهة الرياض
Riyadh Front



بوليفارد رياض سيتي
Boulevard Riyadh City



حديقة الملك سلمان
King Salman Park



مراكز التسوق الكبرى
Major Shopping Malls



هيئة المتاحف
Museums Commission
المناطق الثقافية والمتاحف
Cultural Districts and Museums



موسم الرياض
Riyadh Season



مركز اقتصادي رئيسي في المنطقة
A major economic hub
in the Middle East



العاصمة السياسية والاقتصادية للمملكة
The political and economic capital
of the Kingdom of Saudi Arabia



من بين أكبر 15 مدينة في العالم من حيث عدد السكان
Ranked among the world's top 15 largest
cities by population



مدينة سريعة النمو
Fast-growing city with rapid urban,
economic, and population development



موطن لأكبر المشاريع العملاقة في المنطقة
Home to some of the region's
largest giga projects



بنية تحتية متقدمة وشبكة نقل حديثة
Advanced infrastructure with a modern
public transportation network



وجهة عالمية للاستثمار
A global destination for local and
international investment



محرك للناتج المحلي غير النفطي
A key contributor to
Saudi Arabia's non-oil GDP



مدينة تقود مستقبل التحول الحضري
A city leading urban transformation in
line with Saudi Vision 2030



جودة حياة عالية ونمط حياة عصري
High quality of life with a modern
and vibrant lifestyle



مدينة تستضيف فعاليات عالمية كبرى
A city hosting major global events
and international exhibitions



تأسست دار وإعمار للاستثمار والتطوير العقاري في عام 2007، وهي قوة رائدة في قطاع العقارات في المملكة العربية السعودية. انطلقت من المنطقة الشرقية، ويقود نموها التميز والابتكار. تتخصص في المجتمعات السكنية والمختلطة الاستخدام، وتركز على إنشاء بيئات معيشية عالية الجودة ومستدامة تلبي احتياجات الإسكان المتنوعة.

معروفة بتقديم حلول متقدمة، نجمع بين التصميم الدقيق وجودة البناء العالية والتسليم في الوقت المناسب. مشروعاتنا تضع معايير جديدة، وتجذب الأفراد المتميزين الذين يبحثون عن أنماط حياة عصرية في جميع أنحاء المملكة.

Established in 2007, Dar wa Emaar Real Estate Investment & Development is a pioneering force in Saudi Arabia's real estate sector. Originating in the Eastern Province, our growth is driven by excellence and innovation. Specializing in residential and mixed-use communities, we focus on creating high-quality, sustainable living environments that meet diverse housing needs.



منذ 2007
Since 2007

4000

إجمالي الوحدات المسلمة
Total Units Delivered

8000

وحدات تحت الإنشاء
Units Under Construction



سرایا

الفرسان 2



تفخر NHC بتطويرها وجهات تمنح الجميع حياة أفضل اليوم وغداً. لذلك نحن لا نحقق معايير الجودة المعتادة فحسب، بل نتخطاها إلى مستوى أعلى.

منذ عام 2016 انطلقنا في رحلة بناء بنية تحتية مستدامة لضواح تنبض بالحياة وفضاءات عمرانية تعيد صياغة فن عيش الحياة. تحيط وجهاتنا السكان والزوّار بمختلف أبعاد الحياة السلسة، وذلك من خلال التخطيط المدروس لمواقع المرافق الهامة على بعد دقائق، كمراكز التسوق والمساحات الخضراء في خطوة لإثراء ملامح الحياة وأنماطها المتنوعة في كل يوم.

تحرص NHC في كل ما تبنيه على تنمية ازدهار عمراني ينعم فيه الفرد والعائلات بالرخاء وإحداث نقلة ترتقي بتجربتهم وتقبل بهم على الغد باستثمار ينمي قيمته على مدى الأعوام.

«تتمثل مهمتنا بتطوير وجهات سكنية حيوية بطابع حضاري بهدف تعزيز جودة حياة الأسر السعودية»

NHC





KINGDOM OF SAUDI ARABIA

A Legacy of Heritage, a Future of Opportunity

Over the centuries, Saudi Arabia has thrived on its unique heritage and rich culture. With a plethora of economic and urban projects underway, the Kingdom is rapidly becoming a beacon of possibilities for Saudis and expats—today and for generations to come.

المملكة العربية السعودية

حيث تلتقي عراقة التراث بفرص المستقبل

برزت المملكة على مر العصور من خال تراثها الفريد وثقافتها الغنية. ومع النهضة الملحوظة في المشاريع التنموية، الاقتصادية منها والعمرانية، باتت المملكة تمثل منارة تشع منها الإمكانيات التي يستفيد منها السعوديين والمغتربين على حد سواء، اليوم وعلى مدى الأجيال القادمة.

الفرسان

تقع الوجهة الفرسان في شمال شرق مدينة الرياض، حيث تبعد 14 كيلومتر فقط من مطار الرياض، ويتخللها أيضاً مترو الرياض المخطط له. ويصل إجمالي المساحة 35 مليون متر مربع، لتوفر أكثر من 50 ألف وحدة سكنية بمساحات وتصاميم متنوعة ومجتمع سكني متكامل الخدمات والمرافق، مع توافق مشاريع تطوير البنية التحتية معايير المدن الذكية حول العالم.

AL FURSAN

A new landmark city in Riyadh, Destination Al Fursan is located in north eastern Riyadh, only 14km away from Riyadh Airport. The development will be built over a 35 million square-meter of land, providing more than 50,000 housing units of various sizes and designs, all within an integrated residential community offering high-end services and facilities. With the planned Riyadh Metro line passing through it, Dahiyat Al Fursan will be home to infrastructure development projects matching the standards of leading smart cities around the world.





مجتمعات عصرية راقية

تتميز «دار وإعمار» بقدرتها على توفير مجتمعات عصرية راقية
تعكس أصالة الحياة العائلية.

WORLD-CLASS REAL ESTATE

Dar Wa Emaar is renowned for its ability to provide
high-end, modern residences that reflect the authenticity
of family life.

مصدر إلهام الأسر السعودية
INSPIRING SAUDI FAMILIES





الفرسان

AL FURSAN
BY NHC



مرافق تجارية
Retail Spaces



مراكز تجارية
Shopping Malls



طرق
Streets



مساحات خضراء
LandScape



مرافق حكومية
Government Facilites



مساجد
Mosques



حدائق
Parks



مجمعات تعليمية
Educational Complex

المرافق والخدمات العامة

تتوافر مجموعة من المرافق ووسائل الراحة داخل المشروع وضمن المناطق المحيطة به، مما يضمن للقاطنين مجتمعًا سكنيًا متكاملًا يلبي احتياجاتهم السكنية في مكان واحد.

FACILITIES AND AMENITIES

An array of amenities can be found within the project and surrounding areas, providing an integrated residential community that caters to the needs of its residents in one place.

سرایا الفرسان 2





سرايا الفرسان 2

يهدف مشروع سرايا الفرسان 2 إلى دعم مستوى المعروض من الوحدات السكنية التي تعتمد مدينة وجهة الفرسان على توفيرها وفق أعلى المعايير، وبذلك تتسع المدينة الجديدة لعدد يتراوح بين 400 - 450 ألف نسمة. وستضم المدينة حوالي 100 ألف منزل جديد إلى جانب تطوير أعمال البنية التحتية، حيث تشير الخطط العمرانية إلى وجود مرافق تعليمية ومستشفيات ومراكز تجارية وحدائق ومساجد.

Saraya Al Fursan is a new project that aims to boost the supply of quality housing units that Destination Al Fursan city seeks to provide. Accommodating between 400,000 and 450,000 residents, the city will add 100,000 new homes and build massive infrastructure including the construction of schools, hospitals, parks, and mosques.

موقع استراتيجي

يبرز مشروع سرايا الفرسان 2 الذي يعد جزء من وجهة الفرسان، والتي تُقدّر كلفة تطويرها الاجمالية بحوالي 20 مليار دولار، من خال موقعه الحيوي داخل النطاق العمراني على امتداد الطرق الرئيسية مثل طريق الثمامة وطريق الجنادرية. وتعد ضاحية الفرسان امتداداً لسبع ضواحي أخرى تطورها الشركة الوطنية للإسكان في المملكة.



STRATEGIC LOCATION

Part of Destination Al Fursan city, which boasts a total development value of about \$20 billion, Saraya Al Fursan2 stands out through its central location within the overall urban development along the main roads of Al Thumama and Al Janadriyah. Dahiyat Al Fursan is an extension of seven other suburbs being developed by the National Housing Company in the Kingdom.



سرايا الفرسان 2



يقع المشروع شرق مطار الملك خالد ويبعد عنه 10 كم فقط.
Project is located East of King Khalid Airport, just 10 Km away.

على امتداد طريق الثمامة.
Al-Thumama Road.

30 كم عن منطقة بوليفارد.
We are 30 Km away from the Boulevard.

30 كم عن مركز الملك عبدالله المالي.
We are 30 Km away from the KFD

10 كم عن مطار الملك خالد.
We are 10 Km away from the Airport

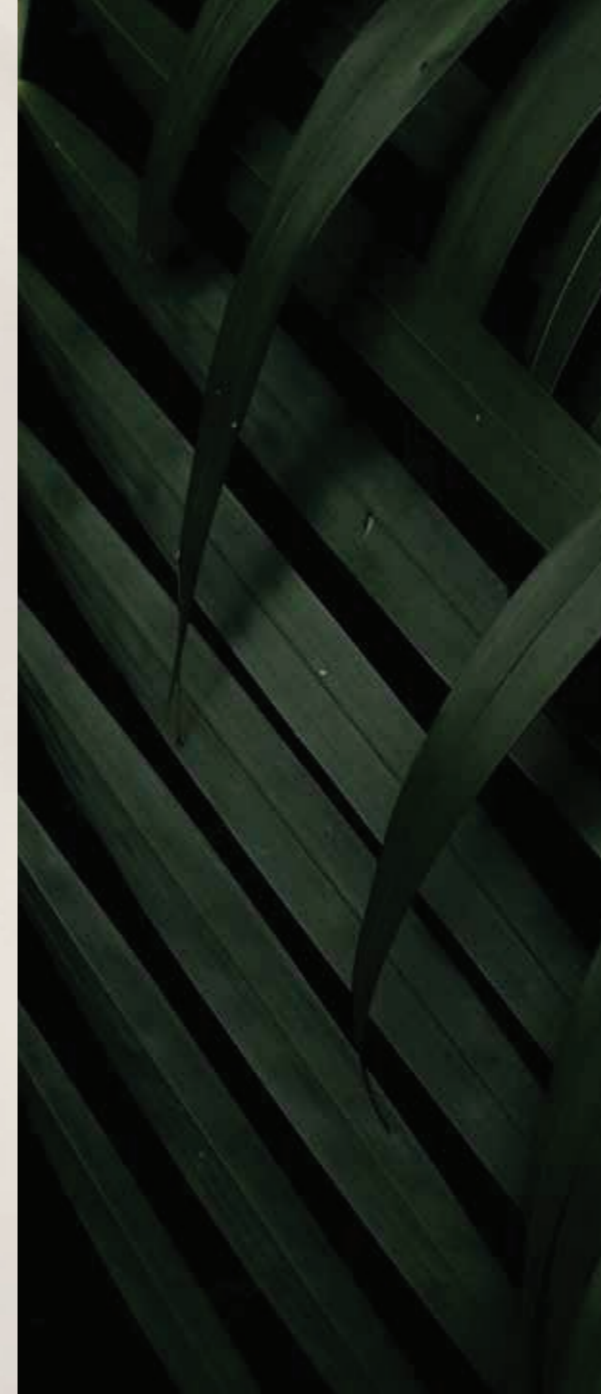


أسلوب حياة معاصر

يتألق سرايا الفرسان 2 بطابع فريد إذ يضمن توفير نمط حياة معاصر وسط مجتمع سكني حيوي يلبي كافة تطلعات القاطنين والزوار. ويتيح المشروع فرصة تملك منازل راقية تتسم بحدائثة البناء وعراقة المكان.

MODERN LIFESTYLE

Saraya Al Forsan 2 is characterized by the contemporary lifestyle it offers amid a vibrant residential community that lives up to the aspirations of residents and visitors. The project provides an opportunity to own premium homes that stand out through the modernity of the build and the authenticity of the place.



حدثاء معمارية

يطغى الطابع العصري على التصاميم الداخلية في سرايا الفرسان 2، حيث يجمع المشروع بين العناصر المعمارية الملهمة وجودة البناء. وينفرد المشروع بجهوده التطويرية الراقية والهادفة إلى بناء منازل وفقاً لمعايير عالية تضيف رونقاً متجدداً على الحياة اليومية.

CONTEMPORARY ARCHITECTURE

A modern feel dominates the interior design at Saraya Al Forsan 2. The project offers a blend of inspiring architectural elements, making it a high-end development where homes are built to high standards, providing an added touch of elegance to daily life.



سرايا الفرسان 2

النماذج
Types



Family Villa A
فيلا عائلية A



70

عدد الوحدات السكنية
Number of residential units



5

غرف نوم
Bedrooms

الدور الأرضي
Ground Floor

Family Villa A
فيلا عائلية A

5

7.1x4m

شرفة خارجية
Terrace

4

4x3m

مطبخ
Kitchen

3

4.32x4.9m

غرفة معيشة
Living Room

2

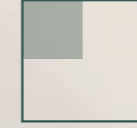
4.32x4.9m

غرفة طعام
Dinning Room

1

6x4.4m

مجلس
Majlis



305m²

مساحات الأراضي
Land mass



363m²

مسطح البناء
Built-up area

الملحق العلوي
Rooftop

12

2.1x3m

غرفة غسيل
Laundry Room

11

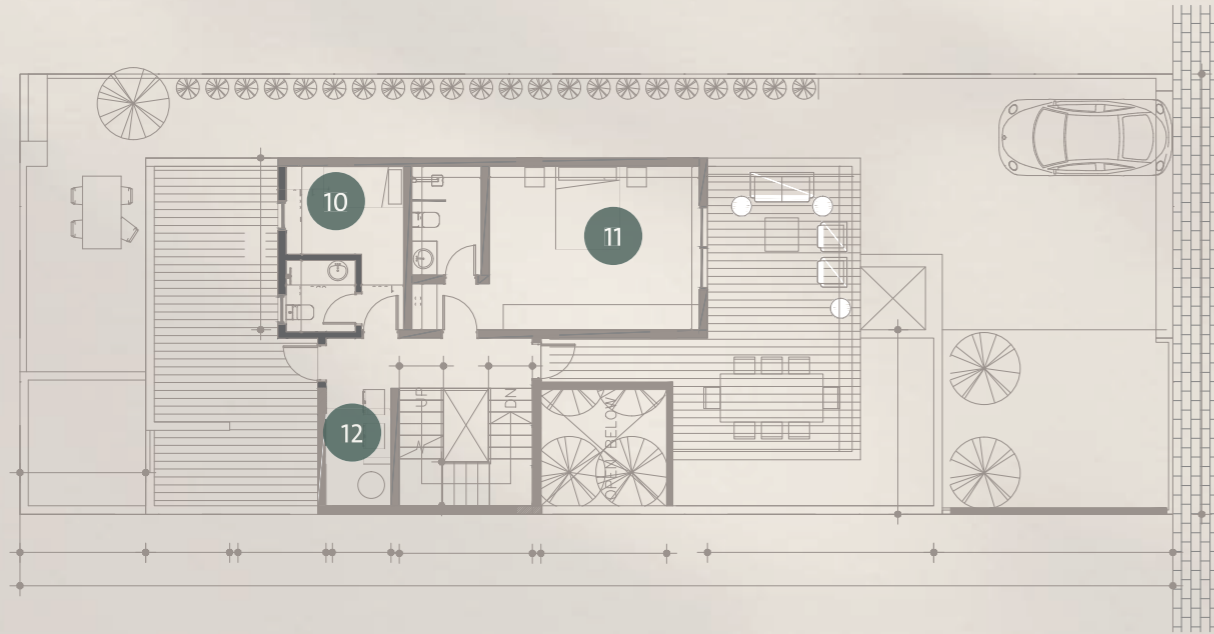
2.25x3m

غرفة عاملة منزلية
Maid Room

10

4.6x4m

غرفة نوم 4
Bedroom 4



الدور الأول
First Floor

9

4x4m

غرفة نوم 3
Bedroom 3

8

4x4m

غرفة نوم 2
Bedroom 2

7

5.25x4m

غرفة نوم 1
Bedroom 1

6

5.25x4.15m

غرفة رئيسية
Master Bedroom







Family Villa B
فيلا عائلية B



446

عدد الوحدات السكنية
Number of residential units



5

غرف نوم
Bedrooms

الدور الأرضي
Ground Floor

Family Villa B
فيلا عائلية B

6

4x5.7m

ديوانية
Dewanyah

5

4x5.7m

شرفة خارجية
Terrace

4

5.475x4.1m

مطبخ
Kitchen

3

5.65x6.28m

غرفة معيشة
Living Room

2

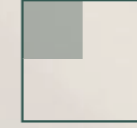
3.85x3.8m

غرفة طعام
Dinning Room

1

5.75x4m

مجلس
Majlis



250 m²

مساحات الأراضي
Land mass

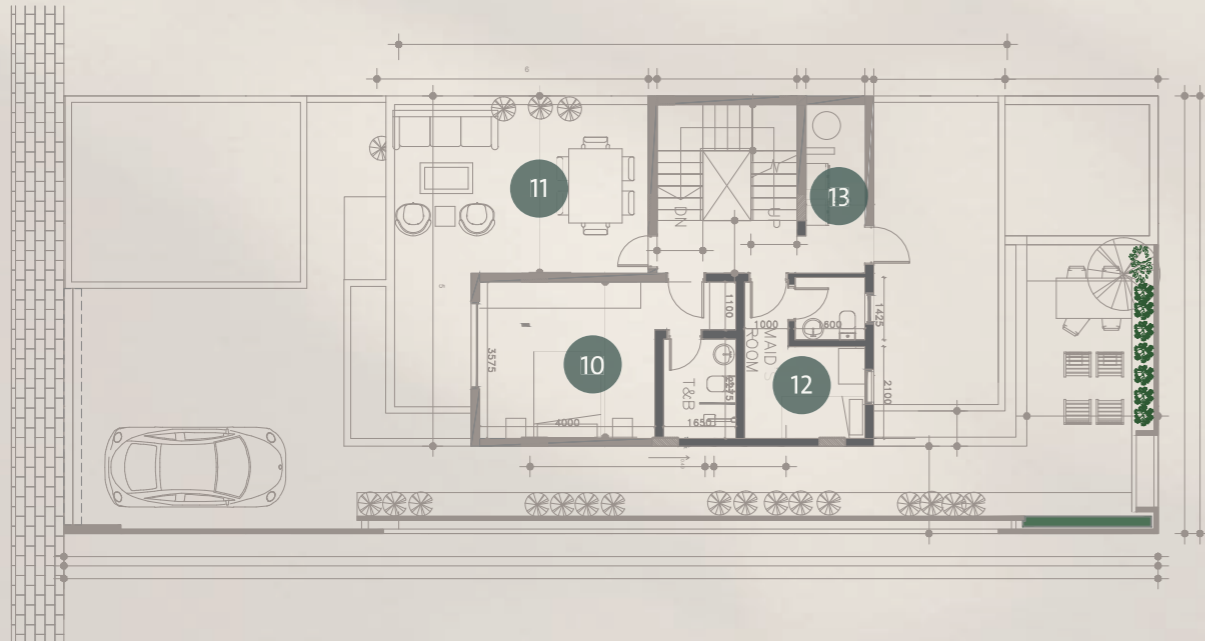


331.89 m²

مسطح البناء
Built-up area

الملحق العلوي
Rooftop

13	12	11	10
2.325x1.68m	2.325x3.6m	4.15x5.5m	4.15x5.5m
غرفة غسيل Laundry Room	غرفة عاملة منزلية Maid Room	شرفة خارجية Terrace	غرفة نوم 4 Bedroom 5



الدور الأول
First Floor

9	8	7	6
3.975x4m	4x4.05m	4x4.05m	5.25x4.45m
غرفة نوم 3 Bedroom 3	غرفة نوم 2 Bedroom 2	غرفة نوم 1 Bedroom 1	غرفة رئيسية Master Bedroom











C001

Villa A
فيلا A



44

عدد الوحدات السكنية
Number of residential units



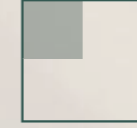
4

غرف نوم
Bedrooms

الدور الأرضي
Ground Floor

7	6	5	4	3	2	1
4x6.9m	3.2x2.95m	5.75x4m	4x2.8m	5x5m	5x5m	5.3x4m
المدخل Entrance	مطبخ Clean Kitchen	شرفة خارجية Terrace	مطبخ Kitchen	غرفة معيشة Living Room	غرفة طعام Dinning Room	مجلس Majlis

Villa A
فيلا A



250m²

مساحات الأراضي
Land mass

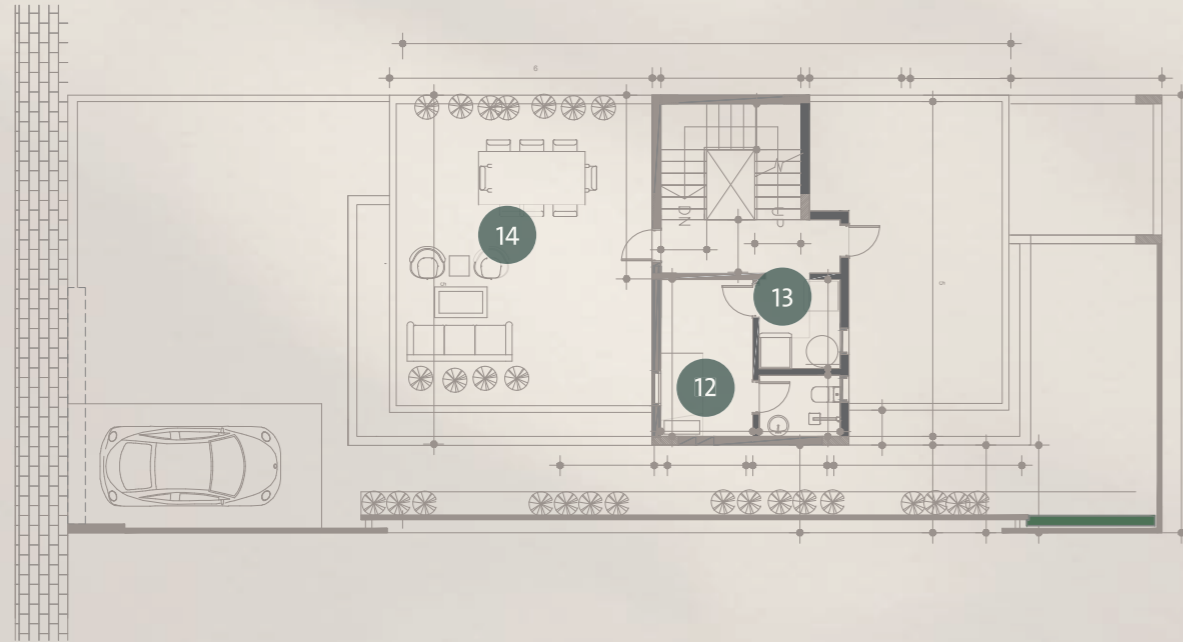


283.89m²

مسطح البناء
Built-up area

الملحق العلوي
Rooftop

- | | | |
|------------------------|---------------------------|--------------------------------|
| 14 | 13 | 12 |
| 3.65x8.3m | 0.95x1.2m | 2.1x3.1m |
| شرفة خارجية
Terrace | غرفة غسيل
Laundry Room | غرفة عاملة منزلية
Maid Room |



الدور الأول
First Floor

- | | | | |
|-------------------------|-------------------------|-------------------------|-------------------------------|
| 11 | 10 | 9 | 8 |
| 4x3.85m | 4x4.05m | 5.1x3.85m | 5.3x4m |
| غرفة نوم 3
Bedroom 3 | غرفة نوم 2
Bedroom 2 | غرفة نوم 1
Bedroom 1 | غرفة رئيسية
Master Bedroom |









Villa B
فيلا B



158

عدد الوحدات السكنية
Number of residential units



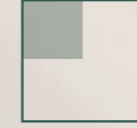
4

غرف نوم
Bedrooms

الدور الأرضي
Ground Floor

Villa B
فيلا B

6	5	4	3	2	1
5.3x4.4m	5.3x4.4m	5.1x5.1m	5.1x5.1m	4x2.8m	10.3x5m
ديوانية Dewanyah	شرفة خارجية Terrace	مطبخ Kitchen	غرفة معيشة Living Room	غرفة طعام Dinning Room	مجلس Majlis



250m²

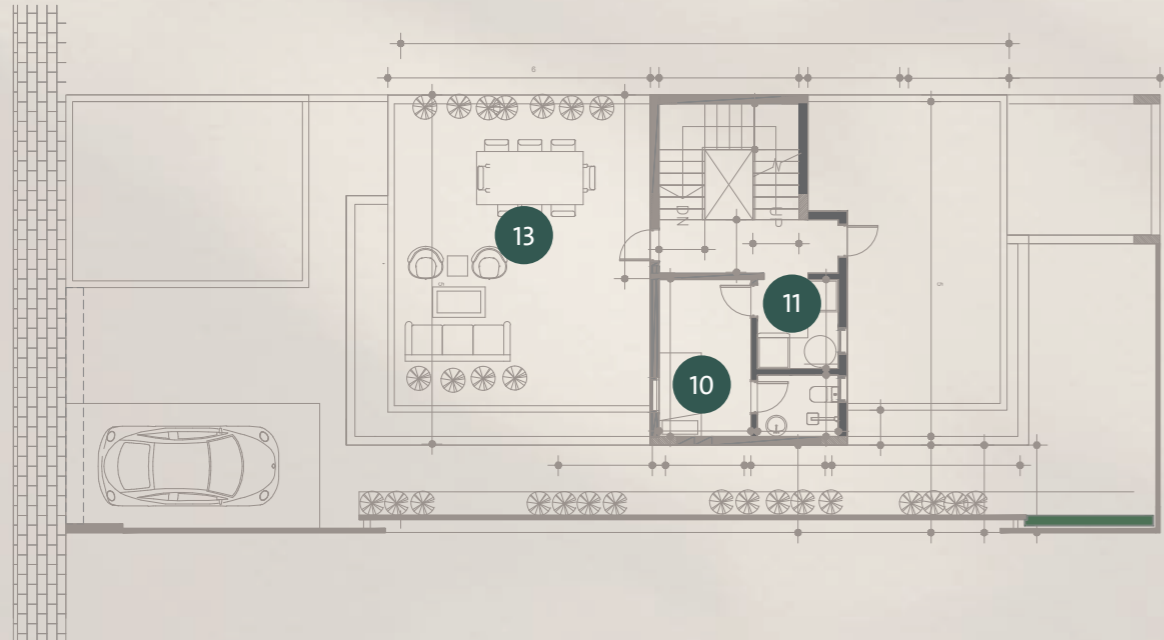
مساحات الأراضي
Land mass

308.31m²

مسطح البناء
Built-up area

الملحق العلوي Rooftop

13	12	11
8.37x3.65m	0.95x1.2m	3.1x2.1m
شرفة خارجية Terrace	غرفة غسل Laundry Room	غرفة عاملة منزلية Maid Room



الدور الأول First Floor

9	8	7	6
5.1x3.84m	4x3.85m	4x4.05m	5.3x4.05m
غرفة نوم 3 Bedroom 3	غرفة نوم 2 Bedroom 2	غرفة نوم 1 Bedroom 1	غرفة رئيسية Master Bedroom





سرايا الفرسان 2

Top-notch Materials & Specifications المواد والمواصفات

تتميز فلل سرايا الفرسان 2 بتصاميمها العصرية التي تستلهم أحدث التقنيات في البناء، مما يضمن لك منزلًا يعيش معك ومستدامًا. تم تصميم هذه الفلل وفقًا لأعلى معايير الكفاءة، لتوفير بيئة صحية ومريحة، مع استهلاك أقل للطاقة والموارد.

Experience the future of living with Saraya Alfursan 2 villas. Our modern designs, inspired by cutting-edge construction techniques, offer sustainable homes that evolve with you. Built to the highest efficiency standards, our villas provide a healthy and comfortable environment while minimizing your environmental impact.

مروحة شفط

مروحة شفط سقفية

Extractor Fan
Celling Extractor Fan

الحدان

دهانات عالية الجودة ومقاومة للرطوبة
Walls
High-quality Paints

الإضاءة

إضاءة LED موفرة للطاقة ووحدات إنا
Lighting
Energy-saving LED lights and lighting
units according to the design

الكراج

باب كراج هينج أوتوماتيكي مفصلي ومع
مظلة عالية الجودة

Garage
Hinge garage door

الطبيعة والزراعة

تجهيز وتأسيس أحواض الزراعة حسب التصميم

Landscape
Preparing and stablishing gricutular basin
according to design

أرضيات مصممة من أجود الخامات

رخام طبيعي أو بورسلين

Flooring crafted from the finest materials
Natural Marble or Porcelain.

الأسقف

أسقف معلقة من الجبس وفقاً للتصميم
Celling
Gypsum celling according to the design

أبواب خارجية

UPVC معدني أو ألمنيوم أو خشبي
Exterior Doors
UPVC, metal, aluminum, and wood.

الأبواب الداخلية

UPV و WPC مع أكسسوارات عالية الجودة
Exterior Doors
premium UPV and WPC,
adorned with exquisite accessories

النوافذ

نوافذ ألمنيوم بزجاج مزدوج

Windows
Aluminum with double glazing









سرائيا

الفرسان 2

Warranties
الضمانات



1 Year

الأبواب الداخلية
Interior doors



10 Years

العزل المائي
Waterproofing



10 Years

الهيكل الإنشائي
Building structure



1 Year

التركيبات الكهربائية
Electrical installations



1 Year

السباكة
Plumbing



1 Year

الأبواب الخارجية وأعمال الألمنيوم
Exterior doors & aluminum works

Warranties
الضمانات

المواد الأخرى
Other materials
وفقاً لضمان المورد أو الوكيل
As per the warranty from the supplier or agent

دار وإعمار أنشأت العديد من نقاط التواصل مع العملاء لضمان تجربة سلسة وشاملة لعملائها. وتشمل هذه النقاط:

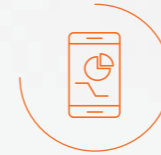
Dar wa Emaar (DWE) has established various customer touchpoints to ensure a seamless and comprehensive experience for their clients. These touchpoints include:



**الخريطة
التفاعلية
Interactive
Website**



**مركز
المبيعات
Sales
Centers**



**تطبيق
الجوال
Mobile
App**



**التواصل
الإجتماعي
Social Media
Presence**



**دعم
الواتساب
WhatsApp
Support**

9200 004 077

