









## National Partnership... Quality You Deserve

NHC takes pride in developing destinations that offer everyone a better life—today and tomorrow. That's why we don't just meet standard quality benchmarks; we surpass them to reach new heights.

Since 2016, we have embarked on a journey to build a sustainable infrastructure for vibrant suburbs and urban spaces that redefine the art of living. Our destinations immerse residents and visitors in all aspects of seamless living, with thoughtfully planned locations that place key amenities—such as shopping centers and green spaces—just minutes away. This approach enriches everyday life with diversity and vitality.

At NHC, every development is a step toward fostering thriving urban communities where individuals and families enjoy prosperity. Our goal is to elevate the living experience and pave the way for a better tomorrow—one that carries lasting value and meaningful investment for years to come.

## شراكة وطنية... جودة تستحقها

تفخر **NHC** بتطويرها وجهات تمنح الجميع حياة أفضل اليوم وغداً. لذلك نحن لا نحقق معايير الجودة المعتادة فحسب، بل نتخطاها إلى مستوى أعلى.

منذ عام 2016 انطلقنا في رحلة بناء بنية تحتية مستدامة لضواح تنبض بالحياة وفضاءات عمرانية تعيد صياغة فن عيش الحياة. تحيط وجهاتنا السكان والزوار بمختلف أبعاد الحياة السلسة، وذلك من خلال التخطيط المدروس لمواقع المرافق الهامة على بعد دقائق، كمراكز التسوق والمساحات الخضراء في خطوة لإثراء ملامح الحياة وأنماطها المتنوعة في كل يوم.

تحرص **NHC** في كل ما تبنيه على تنمية ازدهار عمراني ينعم فيه الفرد والعائلات بالرخاء وإحداث نقلة ترتقي بتجربتهم وتقبل بهم على الغد باستثمار ينمي قيمته على مدى الأعوام.









في الرياض  
In Riyadh





تفخر شركة دار وإعمار بالإعلان عن مشروعها السكني الفرسان كوميونيتيز، الواقع في الوجهه الشمالية الشرقية من مدينة الرياض ضمن وجهه الفرسان 3، وعلى بُعد حوالي 14 كيلومترًا من مطار الملك خالد الدولي. يتميز المشروع بتصميمه المستوحى من الأسلوب السلماي الذي يجمع بين الأصالة والحداثة، ليقدم تجربة سكنية راقية تعكس روح الهوية السعودية.

يضم المشروع 1,718 وحدة سكنية من الفلل موزعة على 9 نماذج معمارية متنوعة، إلى جانب 814 شقة سكنية، صُممت بعناية لتلبية احتياجات الأسر السعودية وتحقيق توازن مثالي بين الجودة والتكلفة. كما يوفر المشروع بيئة متكاملة تشمل مساحات خضراء، ممرات مشاة، محلات تجارية، ومساجد، إلى جانب بنية تحتية حديثة تضمن أسلوب حياة متكامل ومستدام.

Dar & Emaar is proud to announce its residential project, Al-Fursan Communities, located in the northeastern district of Riyadh within the Al-Fursan 3 neighborhood, approximately 14 kilometers from King Khalid International Airport. The project is distinguished by its design inspired by the Salmani architectural style, which blends authenticity with modernity to offer an upscale residential experience that reflects the spirit of Saudi identity.

The project comprises 1,718 villas across nine diverse architectural models, in addition to 814 apartments carefully designed to meet the needs of Saudi families and achieve an ideal balance between quality and cost. The development also provides an integrated environment featuring green spaces, pedestrian pathways, retail shops, and mosques, along with modern infrastructure that ensures a comprehensive and sustainable lifestyle.





## الفرسان كوميونيتيز

AL FURSAN COMMUNITIES

يُعد الفرسان كوميونيتيز مشروعًا سكنيًا متكاملًا من تطوير دار وإعمار، يجمع بين جمال التصميم وراحة المعيشة. يضم المشروع ثلاثة مكونات رئيسية مترابطة، مُصممة لتشكّل مجتمعًا نابضًا بالحياة. Al Forsan Communities is an integrated residential development by Dar and Emaar, combining the beauty of design with the comfort of living in a modern environment. The project features three interconnected components, thoughtfully designed to create a vibrant community.

### جرينز

GREENS

يأتي جرينز ليكمل تجربة الحياة في الفرسان كوميونيتيز، فهو المركز الحيوي الذي يضم المحلات التجارية والمقاهي والمرافق المجتمعية التي تغني حياة السكان اليومية.

Greens completes the living experience at Al Forsan Communities, serving as the vibrant hub that hosts retail shops, cafés, and community facilities enriching residents' everyday lives.

### الفرسان ريزيدنس

AL FURSAN RESIDENCE

تشكل الفرسان ريزيدنس في الفرسان كوميونيتيز الوجه العصري للمجتمع، حيث توفر شققًا سكنية حديثة بتصاميم أنيقة ومساحات مدروسة تواكب احتياجات الأجيال الجديدة.

Al-Fursan Residences within Al-Fursan Communities represent the modern face of the neighborhood, offering contemporary apartments with elegant designs and thoughtfully planned spaces that cater to the needs of the new generations.

### سرايا الفرسان 3

SARAYA AL FURSAN 3

تمثل فلل سرايا في الفرسان 3 جوهر الحياة العائلية داخل الفرسان كوميونيتيز، حيث تجمع بين الرخابة والخصوصية في تصاميم معمارية راقية ومساحات متنوعة تلبي تطلعات الأسر السعودية.

The Saraya Villas in Al-Fursan 3 embody the essence of family living within Al-Fursan Communities, offering spaciousness and privacy through elegant architectural designs and diverse layouts that meet the aspirations of Saudi families.













الفرسان كومونيتيز  
AL FURSAN COMMUNITIES

طريق الجنادرية  
AL JANADRIYAH ROAD

طريق الثمامة  
AL THUMAMAH ROAD

الطريق الدائري الشمالي  
NORTHERN RING ROAD

مضمار سباق الخيل  
Racecourse

نادي الفروسية  
Equestrian Club

طريق الجنادرية  
AL JANADRIYAH ROAD

جامعة الأميرة نورة بنت عبد الرحمن  
Princess Nourah Bint Abdul Rahman University

مطار الملك خالد الدولي  
King Khalid International Airport

معرض الرياض إكسبو 2030  
Riyadh Expo 2030

خزام  
Khuzam

انقر للعودة للموقع  
Click Here to View Location



تداخل الأحياء السكنية في الفرسان لتشكّل لوحة فنية تنبض بالحياة في أكبر وجهه سكنية بالمملكة، حيث تتجاوز مساحتها **35 مليون متر مربع**. في وجهه الفرسان، يمكنك الاستمتاع بتجربة سكنية فريدة إذ تربط ممرات المشاة ومسارات الدراجات الأحياء ببعضها البعض لتمنحك متعة السير وركوب الدراجة، كما توفر لك المرافق المتنوعة نمط حياة صحي ومفعم بالحيوية.

Situated in the prime location of north-east Riyadh, Al Fursan will transform the city. **At 35 Million Sqm**, this group of connected neighborhoods will form the largest suburb in Saudi Arabia. Each community is linked by bridleways, cycle paths and walkways and served by every necessary amenity, to create a healthy balance of quality, activity and comfort.

6,000,000<sup>2</sup><sub>م</sub><sup>+</sup>

من المساحات الخضراء  
Green Spaces

400<sup>+</sup>

ألف شجرة  
Thousand Trees

69<sup>+</sup>

كيلومتراً من المسارات المخصصة للمشبي والدراجات  
km of trails for walking & cycling

36<sup>+</sup>

كيلومتراً من المسارات الخضراء المترابطة  
km of connected green paths





84 مسجداً وجامعاً  
84 Small & big mosques



59 منشأة تعليمية  
59 Educational facilities



16 مركزاً صحياً  
16 Health centers



13 مركزاً اجتماعياً  
13 Shopping centers



1 حديقة مركزية  
1 Central park



7 مكاتب أمنية  
7 Security offices



3 مكاتب بريدية  
3 Post offices



4 مكاتب حكومية  
4 Governmental offices



1 مجمع للأعمال  
1 Business park



مرافق عامة  
Public Amenities



مسطحات خضراء  
Open Green Network



تقع شمال شرق مدينة الرياض حيث تبعد عن ميدان الملك عبدالعزيز للفروسية بـ **6 كيلو متر**، كما تبعد عن مطار الملك خالد الدولي بـ **14 كيلو متر** وعن جامعة الأميرة نورة بنت عبدالرحمن بـ **21 كيلو متر**.

Located in the north-east of Riyadh, the site is **6 km** away from King Abdulaziz Equestrian Square, **14 km** from King Khalid International Airport, and **21 km** from Princess Nourah bint Abdulrahman University.

35,607,544 م<sup>2</sup>

مساحة الواجهة

Facade Area

50,000+

عدد الوحدات السكنية

Number of Residential Units

250,000+

عدد السكان

Number of Population



Dar Wa Emaar is proud to announce its residential project Al Fursan Communities, located in the northeastern district of Riyadh within Al Fursan District 3, approximately 14 kilometers from King Khalid International Airport.

This project marks the company's first development under the Communities category and represents a new generation of integrated developments that combine several real estate products within a single master plan, including Saraya Villas, Residence Apartments, and Greens Commercial Spaces.

The project consists of 1,718 single-family villas and 814 apartments, carefully designed to meet the needs of Saudi families while achieving the right balance between quality and cost efficiency.

There are seven distinct villa models, offering between three and five bedrooms, with some including a driver's room or an outdoor majlis (Dewaniyah). Plot areas range from 200 square meters to 361 square meters. The community provides a fully integrated living environment featuring green spaces covering 29 percent of the total area, pedestrian pathways and roads covering 43 percent, residential zones accounting for 23 percent, and commercial spaces representing 5 percent.

Residents will enjoy a wide range of amenities including gyms for men and women, a children's nursery, retail shops, and mosques, all designed to promote comfort, well-being, and social interaction.

All infrastructure works have been executed to the highest standards of quality, efficiency, and sustainability.

Construction is expected to start on March 1, 2026, with an estimated duration of four years and six months, leading to an anticipated completion around mid-2030.

تفخر شركة دار وإعمار بالإعلان عن مشروعها السكني الفرسان كوميونيتيز، الواقع في الوجهه الشمالية الشرقية من مدينة الرياض ضمن الوجهه الفرسان 3، وعلى بُعد حوالي 14 كيلومترًا من مطار الملك خالد الدولي.

يُعد هذا المشروع أول مشاريع الشركة تحت فئة المجتمعات السكنية، ويمثل جيلًا جديدًا من التطويرات التي تدمج بين عدة منتجات عقارية ضمن مخطط رئيسي واحد يشمل فلل سرايا، وشقق ريزيدنس، والمساحات التجارية جرينز.

يضم المشروع 1,718 وحدة سكنية من الفلل المنفصلة، إلى جانب 814 شقة سكنية، تم تصميمها بعناية لتلبية احتياجات الأسر السعودية وتحقيق التوازن بين الجودة والتكلفة.

ويتكون المشروع من سبعة نماذج معمارية مختلفة للفلل، تتراوح بين ثلاث إلى خمس غرف نوم، وبعضها يحتوي على غرفة سائق أو مجلس خارجي (ديوانية)، بمساحات أراض تبدأ من 200 متر مربع وتصل إلى 361 مترًا مربعًا.

كما يوفر المشروع بيئة سكنية متكاملة تشمل مساحات خضراء واسعة تمثل نسبة 29٪ من إجمالي مساحة المشروع، إضافة إلى ممرات مشاة تغطي 43٪ من مساحة الطرق والمسارات، مع مناطق سكنية بنسبة 23٪ وتجارية بنسبة 5٪. ويضم المشروع مرافق متعددة تشمل صالات رياضية للرجال والنساء، وحضانة للأطفال، ومحلات تجارية، ومساجد، مما يعزز جودة الحياة للسكان.

تم تنفيذ جميع أعمال البنية التحتية وفق أعلى معايير الجودة والكفاءة والاستدامة، لضمان راحة السكان واستدامة المجتمع السكني. ومن المقرر أن يبدأ تنفيذ المشروع في 1 مارس 2026، على أن يتم الانتهاء من الأعمال خلال 4 سنوات و6 أشهر، ويتوقع التسليم في منتصف عام 2030 تقريبًا.

الفرسان كوميونيتيز  
AL FURSAN COMMUNITIES







بتصميم سلمانى  
Salmani Design







## حياة متوازنة تنبض بالحياة

في الفرسان كوميونيتيز، تبدأ تجربتك السكنية من خارج جدران المنزل، حيث تمتد الممرات الخضراء ومسارات الدراجات بين الحدائق وأشجار الظل، لتكوّن بيئة تفاعلية تربط بين المنازل والمرافق اليومية بانسيابية وراحة.

كل خطوة هنا مُصمّمة بعناية لتجعل الحركة جزءاً طبيعياً من يومك، سواء في ذهابك إلى العمل أو نزهتك المسائية أو ممارستك للرياضة، لتعيش أسلوب حياة صحي ومتصل يعكس روح المجتمعات الحديثة.

## A Balanced Life Full of Vitality

At Al Fursan Communities, your living experience begins beyond the walls of your home, where green walkways and cycling paths extend among gardens and shaded trees to create an interactive environment that connects homes with everyday facilities in comfort and harmony.

Every step here is carefully designed to make movement a natural part of your day, whether it is your commute to work, an evening stroll, or a workout session, allowing you to enjoy a healthy and connected lifestyle that reflects the spirit of modern communities.





## حيث تصنع التفاصيل أبسط لحظات السعادة

في الفرسان كوميونيتيز، لا تُقاس الحياة بحجم المساحة، بل بما تحتويه من دفء وتواصل. كل ركن هنا مُصمم ليجمع العائلة على لحظات قريبة من القلب، تعكس سكينه المكان وعمق الانتماء إليه.

بين ضحكات الأطفال وهدوء الأمسيات، تنمو الذكريات ببساطة، وتتحول الأيام العادية إلى قصص جميلة تُروى بروح البيت الواحد.

## Where Simple Moments Create Lasting Happiness

At Al Fursan Communities, life is not measured by the size of space but by the warmth and connection it holds. Every corner is thoughtfully designed to bring families together for heartfelt moments that reflect the serenity of the place and a deep sense of belonging.

Amid children's laughter and peaceful evenings, memories grow effortlessly, turning ordinary days into beautiful stories told in the spirit of one shared home.



في الفرسان كوميونيتيز، لا تنحصر جودة الحياة داخل جدران المنزل، بل تمتد إلى كل زاوية من المشروع، حيث تتناغم المساحات الخضراء مع مسارات المشي والمرافق الرياضية لتوفّر بيئة محفّزة على الحركة والنشاط.

تم تصميم هذه العناصر بعناية لتكون جزءًا طبيعيًا من أسلوب الحياة اليومي، مما يتيح للسكان ممارسة الرياضة، أو الاسترخاء، أو قضاء وقت ممتع مع العائلة في أجواء تنبض بالحيوية والهدوء في آن واحد.

In Al-Fursan Communities, the quality of life is not limited to the walls of the home but extends to every corner of the project, where green spaces blend with walking paths and sports facilities to create an environment that inspires movement and vitality.

These elements are carefully designed to be a natural part of daily life, allowing residents to exercise, relax, or spend enjoyable moments with their families in an atmosphere that radiates both energy and tranquility.







## رفاهية تنبض بالسكينة... ومساحات مثالية للعائلة

في الفرسان كوميونيتيز، نصمم الحياة حول العائلة. نوفر بيئة متوازنة تمنح كل فرد من أفراد الأسرة مساحته الخاصة للراحة، والتفاعل، والاستمتاع بلحظات يومية بسيطة تنمّي الروابط وتخلق الذكريات.

يشمل المشروع حدائق متعددة ومناطق مفتوحة للجلوس والنزهات، إلى جانب مساحات مخصصة للعب الأطفال وجلسات خارجية هادئة، لتكون كل نزهة قريبة، وكل لحظة عائلية أعمق وأجمل.

## Tranquil Comfort... With Spaces Made for the Family

In Al-Fursan Communities, we design life around the family. We provide a balanced environment that offers each family member their own space for relaxation, interaction, and enjoyment of simple daily moments that strengthen bonds and create lasting memories.

The project includes multiple gardens and open areas for sitting and picnics, along with dedicated children's play zones and calm outdoor seating, making every outing closer and every family moment deeper and more beautiful.



في الفرسان كوميونيتيز، يجتمع التوازن بين المساحات العمرانية المدروسة والطبيعة الغنية لتشكيل مجتمع متناغم.

تصميم الأحياء يعكس الانسيابية والتنظيم، تحيط به طرق واسعة، وممرات مشاة، وأحزمة خضراء تمنح السكان بيئة مريحة للحياة اليومية والتنقل بسلاسة بين كافة مرافق الوجهة.

In Al-Fursan Communities, balance is achieved between thoughtfully planned urban spaces and rich nature to create a harmonious community.

The neighborhood design reflects fluidity and organization, surrounded by wide roads, pedestrian pathways, and green belts that provide residents with a comfortable environment for daily living and smooth movement between all destination facilities.





الفرسان كوميونيتيز

AL FURSAN COMMUNITIES









# سرایا الفرسان 3

SARAYA AL FURSAN 3





1718

وحدة سكنية  
Residential Unit



9

عدد النماذج السكنية  
Residential models



5-3

غرف نوم  
Bedrooms



# Villa A

مساحة أرض تبدأ من

Land area starts from

262.5 م<sup>2</sup>

مساحة البناء

Building Aarea

335.31 م<sup>2</sup>

عدد الفلل

Number of Villa

692

عدد الغرف

Number of Rooms

4



المخطط ان قابلية للتطوير بما يضمن تلبية التوقعات وتحقيق أعلى جودة  
The floor plans are adaptable to ensure expectations are met and the highest quality is achieved

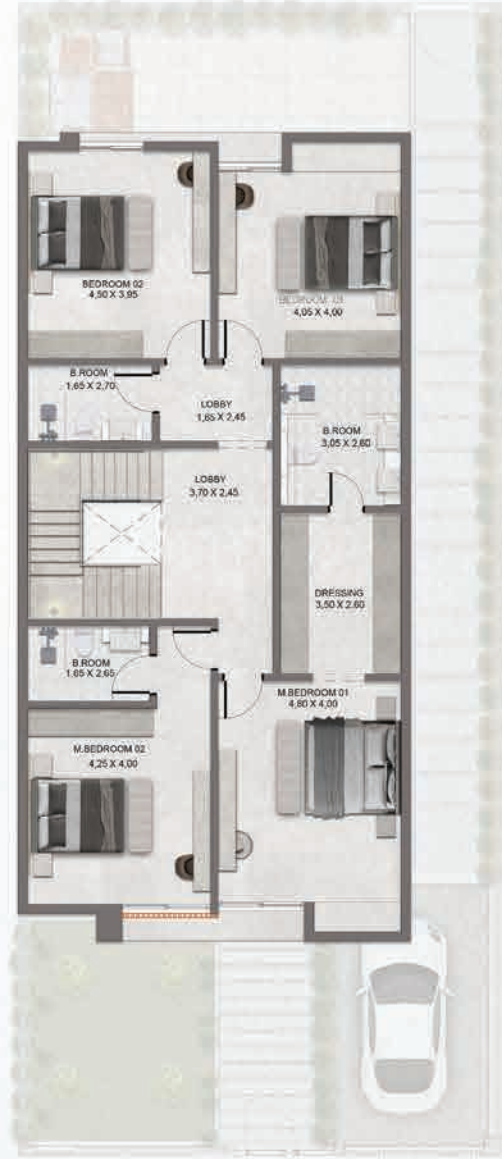


# Villa A

فـيـلا A



الدور الأرضي  
GROUND FLOOR



الدور الأول  
FIRST FLOOR



الدور العلوي  
ROOF FLOOR

المخططات قابلة للتطوير بما يضمن تلبية التوقعات وتحقيق أعلى جودة  
The floor plans are adaptable to ensure expectations are met and the highest quality is achieved



# Family Villa A

مساحة أرض تبدأ من  
Land area starts from  
**288.75 م<sup>2</sup>**

مساحة البناء  
Building Aarea  
**370.39 م<sup>2</sup>**

عدد الفلل  
Number of Villa  
**295**

عدد الغرف  
Number of Rooms  
**5**



المخطط ان قابل للتطوير بما يلبي التوقعات وتحقق في أعلى جودة  
The floor plans are adaptable to ensure expectations are met and the highest quality is achieved

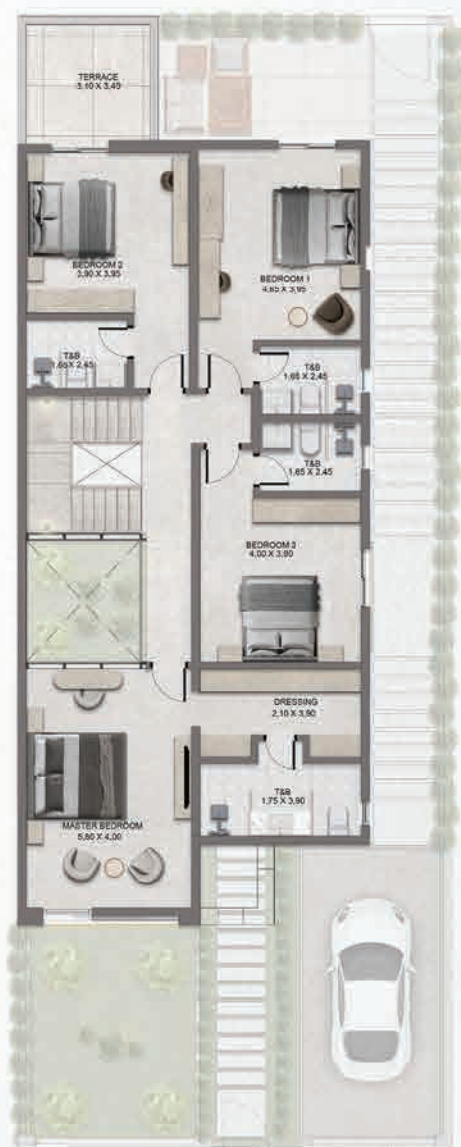


# Family Villa A

فيلا عائلية A



الدور الأرضي  
GROUND FLOOR



الدور الأول  
FIRST FLOOR



الدور العلوي  
ROOF FLOOR

المخططات قابلة للتطوير بما يضمن تلبية التوقعات وتحقيق أعلى جودة  
The floor plans are adaptable to ensure expectations are met and the highest quality is achieved



# Family Villa B

مساحة أرض تبدأ من  
Land area starts from  
**315.00 م<sup>2</sup>**

مساحة البناء  
Building Aarea  
**315 م<sup>2</sup>**

عدد الفلل  
Number of Villa  
**157**

عدد الغرف  
Number of Rooms  
**5**



المخططات قابلة للتطوير بما يضمن تلبية التوقعات وتحقيق أعلى جودة  
The floor plans are adaptable to ensure expectations are met and the highest quality is achieved



# Family Villa B

فيلا عائلية B



الدور الأرضي  
GROUND FLOOR



الدور الأول  
FIRST FLOOR



الدور العلوي  
ROOF FLOOR

المخططات قابلة للتطوير بما يضمن تلبية التوقعات وتحقيق أعلى جودة  
The floor plans are adaptable to ensure expectations are met and the highest quality is achieved



# Town House

مساحة أرض تبدأ من

Land area starts from

200 م<sup>2</sup>

مساحة البناء

Building Aarea

243.85 م<sup>2</sup>

عدد الفلل

Number of Villa

100

عدد الغرف

Number of Rooms

3



المخططات قابلة للتطوير بما يضمن تلبية التوقعات وتحقيق أعلى جودة  
The floor plans are adaptable to ensure expectations are met and the highest quality is achieved

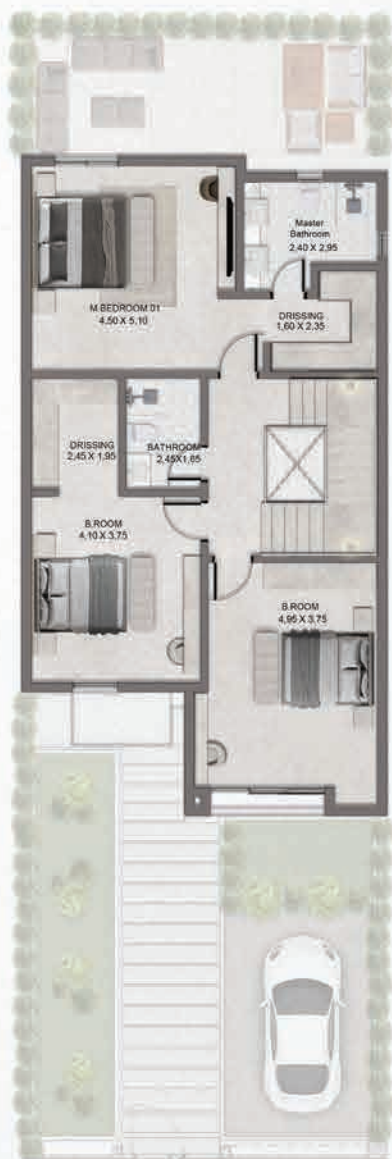


# Town House

تاون هاوس



الدور الأرضي  
GROUND FLOOR



الدور الأول  
FIRST FLOOR



الدور العلوي  
ROOF FLOOR

المخططات قابلة للتطوير بما يضمن تلبية التوقعات وتحقيق أعلى جودة  
The floor plans are adaptable to ensure expectations are met and the highest quality is achieved



# Duplex

مساحة أرض تبدأ من

Land area starts from

250 م<sup>2</sup>

مساحة البناء

Building Area

312.15 م<sup>2</sup>

عدد الفلل

Number of Villa

100

عدد الغرف

Number of Rooms

4



المخططات قابلة للتطوير بما يضمن تلبية التوقعات وتحقيق أعلى جودة  
The floor plans are adaptable to ensure expectations are met and the highest quality is achieved

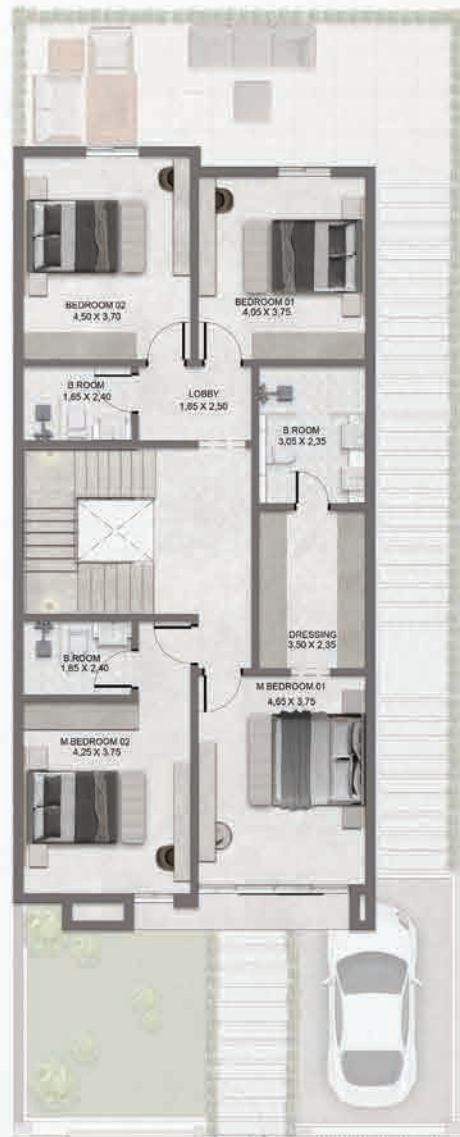


# Duplex

دوبلكس



الدور الأرضي  
GROUND FLOOR



الدور الأول  
FIRST FLOOR



الدور العلوي  
ROOF FLOOR

المخططات قابلة للتطوير بما يضمن تلبية التوقعات وتحقيق أعلى جودة  
The floor plans are adaptable to ensure expectations are met and the highest quality is achieved



# Family Villa C

مساحة أرض تبدأ من

Land area starts from

**312.50 م<sup>2</sup>**

مساحة البناء

Building Aarea

**388.93 م<sup>2</sup>**

عدد الفلل

Number of Villa

**264**

عدد الغرف

Number of Rooms

**5**



المخططات قابلة للتطوير بما يضمن تلبيّة التوقعات وتحقيق أعلى جودة  
The floor plans are adaptable to ensure expectations are met and the highest quality is achieved

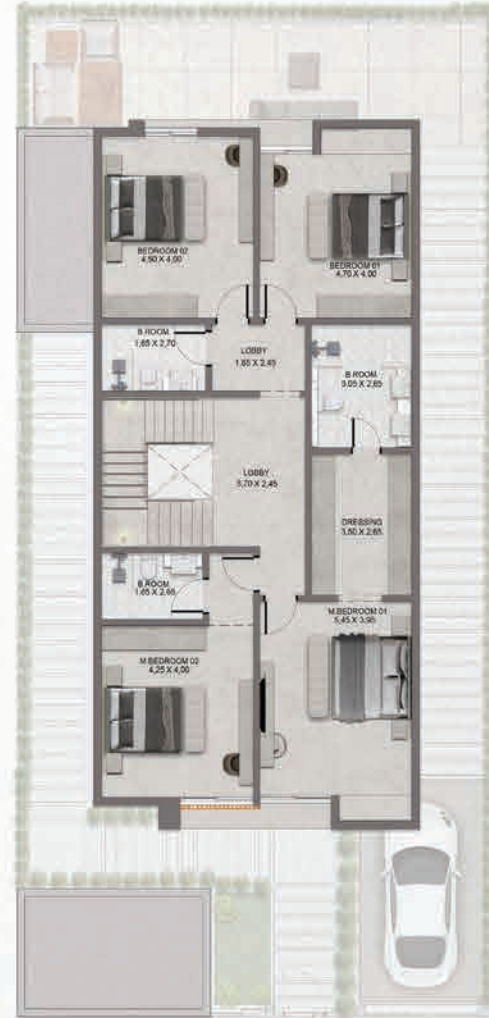


# Family Villa C

فيلا عائلية C



الدور الأرضي  
GROUND FLOOR



الدور الأول  
FIRST FLOOR



الدور العلوي  
ROOF FLOOR

المخططات قابلة للتطوير بما يضمن تلبية التوقعات وتحقيق أعلى جودة  
The floor plans are adaptable to ensure expectations are met and the highest quality is achieved



# Family Villa D

مساحة أرض تبدأ من

Land area starts from

**361.02 م<sup>2</sup>**

مساحة البناء

Building Aarea

**383.94 م<sup>2</sup>**

عدد الفلل

Number of Villa

**44**

عدد الغرف

Number of Rooms

**5**



المخططان قابلان للتطوير بما يلزم لتلبية التوقعات وتحقيق أعلى جودة  
The floor plans are adaptable to ensure expectations are met and the highest quality is achieved



## فيلادلفيا



المخططان قابلان للتطبيق بما يضمن تلبية التوقعات وتحقق في أعلى درجات

The floor plans are adaptable to ensure expectations are met and the highest quality is achieved



# Family Villa E

مساحة أرض تبدأ من  
Land area starts from  
**315.00 م<sup>2</sup>**

مساحة البناء  
Building Aarea  
**400.31 م<sup>2</sup>**

عدد الفلل  
Number of Villa  
**21**

عدد الغرف  
Number of Rooms  
**5**



المخططات قابلة للتطوير بما يضمن تلبية التوقعات وتحقيق أعلى جودة  
The floor plans are adaptable to ensure expectations are met and the highest quality is achieved



## فلا عاقبة



المخططان قابلان للتطوير بما يضمن تلبية التوقعات وتحقيق أعلى جودة  
The floor plans are adaptable to ensure expectations are met and the highest quality is achieved



# Family Villa F

مساحة أرض تبدأ من

Land area starts from

**288.75 م<sup>2</sup>**

مساحة البناء

Building Aarea

**383.56 م<sup>2</sup>**

عدد الفلل

Number of Villa

**45**

عدد الغرف

Number of Rooms

**5**



المخططان قابلان للتطوير بما يلزم لتلبية التوقعات وتحقيق أعلى جودة  
The floor plans are adaptable to ensure expectations are met and the highest quality is achieved



# Family Villa F

فيلا عائلية F



الدور الأرضي  
GROUND FLOOR



الدور الأول  
FIRST FLOOR



الدور العلوي  
ROOF FLOOR

المخططات قابلة للتطوير بما يضمن تلبية التوقعات وتحقيق أعلى جودة  
The floor plans are adaptable to ensure expectations are met and the highest quality is achieved







الفرسان ريزيدنس  
AL FURSAN RESIDENCE

قريباً  
COMING  
SOON









# المواد والمواصفات

## Materials and Specifications



## رحابة المكان وكماليته

في الفرسان كوميونيتيز، صُممت الوحدات لتمنحك مساحات رحبة تتناغم مع احتياجاتك، وتوفّر لك الحرية لتخصيص ديكور منزلك بطريقة الخاصة، بما يعكس ذوقك ويُبرز شخصيتك.

## Spaciousness and Completeness

In Al-Fursan Communities, the units are designed to offer you spacious areas that harmonize with your needs and give you the freedom to personalize your home décor in your own way, reflecting your taste and expressing your personality.



## فخامة لا تُضاهى

في الفرسان كوميونيتيز، تتجلى الفخامة في أدق التفاصيل من اختيار الخامات الراقية إلى التشطيبات عالية الجودة التي تعكس التزامنا بالتميز. كل وحدة سكنية صُممت بعناية لتوفّر لك تجربة سكنية متكاملة تليق بتطلعاتك.

### Unmatched Luxury

In Al-Fursan Communities, luxury is reflected in every detail, from the selection of premium materials to the high-quality finishes that embody our commitment to excellence.

Each residential unit is carefully designed to provide you with a complete living experience that meets your aspirations.





## معايير نثق بها... لراحتك

حرصنا في الفرسان كوميونيتيز على تطبيق أعلى معايير الجودة لضمان راحة وسلامة السكان في جميع تفاصيل المشروع، فجميع الوحدات مدعومة بضمانات شاملة على الأعمال، لتستمتع بحياة مطمئنة وراحة بال تدوم.

### Standards You Can Trust... for Your Comfort

In Al-Fursan Communities, we are committed to applying the highest quality standards to ensure the comfort and safety of residents in every detail of the project. All units are supported by comprehensive warranties, allowing you to enjoy peace of mind and lasting comfort.



## تفاصيل تُحاكي الذوق الرفيع

تنعكس جمالية التصميم في توزيع داخلي متناسق ومساحات رحبة للمطابخ،  
تتيح استيعاب جميع الأجهزة بسهولة.

وقد تم اختيار خامات عالية الجودة لضمان المتانة والراحة في كل تفصيل من  
تفاصيل وحدتك، لضمان راحتك.

## Details That Reflect Refined Taste

The beauty of the design is reflected in a harmonious interior layout and  
spacious kitchens that easily accommodate all appliances.

High-quality materials have been carefully selected to ensure durability and  
comfort in every detail of your unit, ensuring your comfort.







المخطط ان قابلية للتطوير ربما يضمن تلبيبة التوقعات وتحقق في أعلى جودة.

The floor plans are adaptable to ensure expectations are met and the highest quality is achieved





المخططان قابلاً للتطوير بما يضمن تلبية التوقعات وتحقيق أعلى جودة

The floor plans are adaptable to ensure expectations are met and the highest quality is achieved





المخططان قابلاً للتطوير بما يضمّن تلبية التوقعات وتحقيق أعلى جودة

The floor plans are adaptable to ensure expectations are met and the highest quality is achieved





المخططان قابلان للتطوير بما يضمه من تلبية التوقعات وتحقيق أعلى جودة

The floor plans are adaptable to ensure expectations are met and the highest quality is achieved





المخططات قابلة للتطوير بما يضمن تلبية التوقعات وتحقيق أعلى جودة

The floor plans are adaptable to ensure expectations are met and the highest quality is achieved





المخططان قابلان للتطوير بما يضمن تلبية التوقعات وتحقيق أعلى جودة  
The floor plans are adaptable to ensure expectations are met and the highest quality is achieved





المخطط إن قابل للتطوير بما يفهم تلبية التوقعات أن وتحقق في أعلى جودة

The floor plans are adaptable to ensure expectations are met and the highest quality is achieved





المخططات قابلة للتطوير بما يضمن تلبية التوقعات وتحقيق أعلى جودة  
The floor plans are adaptable to ensure expectations are met and the highest quality is achieved







## الضمانات Warranties



10 سنوات  
Years

العزل المائي  
Waterproofing

المواد الأخرى وفقاً لضمان المورد أو الوكيل  
Other materials as per the supplier's or agent's warranty

10 سنوات  
Years

الهيكل الإنشائي  
Structural Framework

01 سنة  
Year

التركيبات الكهربائية  
Electrical Installations

01 سنة  
Year

الأبواب الداخلية  
Interior Doors

01 سنة  
Year

أعمال السباكة  
Plumbing Works

01 سنة  
Year

الأبواب الخارجية وأعمال الألومنيوم  
External Doors and Aluminum Works





تأسست دار وإعمار للاستثمار والتطوير العقاري في عام 2007، وهي قوة رائدة في قطاع العقارات في المملكة العربية السعودية. انطلقت من المنطقة الشرقية، ويقود نموها التميز والابتكار. تتخصص في المجتمعات السكنية والمختلطة الاستخدام، وتركز على إنشاء بيئات معيشية عالية الجودة ومستدامة تلبي احتياجات الإسكان المتنوعة.

معروفة بتقديم حلول متقدمة، نجمع بين التصميم الدقيق وجودة البناء العالية والتسليم في الوقت المناسب. مشروعاتنا تضع معايير جديدة، وتجذب الأفراد المتميزين الذين يبحثون عن أنماط حياة عصرية في جميع أنحاء المملكة.

Dar Wa Emaar for Investment and Real Estate Development was established in 2007 and has since become a leading force in the real estate sector in the Kingdom of Saudi Arabia. Originating from the Eastern Province, its growth is driven by excellence and innovation. The company specializes in residential and mixed-use communities, focusing on creating high-quality, sustainable living environments that cater to diverse housing needs.

Renowned for delivering advanced solutions, Dar Wa Emaar combines precise design, superior construction quality, and on-time delivery. Its projects set new benchmarks and attract distinguished individuals seeking modern lifestyles across the Kingdom.

إجمالي عدد الوحدات المسلمة  
Total Number of Delivered Units **4000**

وحدات تحت الإنشاء  
Units Under Construction **8000**





## لتجربة أسهل حمل التطبيق لإدارة جميع خدماتنا

حجز موعد - زيارة الوحدة السكنية - رفع طلبات الصيانة - الاطلاع  
على الضمانات ومعلومات وحدتك السكنية

### Manage Easily – Download the App

Book a visit – Tour your unit – Submit maintenance requests  
View warranties and unit details



### الدعم عبر الواتساب

WhatsApp Support Available

92 0004 077



### التواصل الإجتماعي

Social Communication

@dar\_waemaar



### مركز مبيعات

Sales Center

الرياض - القطيف - الدمام - الخبر - المدينة المنورة - جدة  
Riyadh – Qatif – Dammam – Khobar – Madinah – Jeddah



### الخريطة التفاعلية

Interactive Map

darwaemaar.com

انقر للوصل إلينا  
Click to Reach Us







