

الواجهة

AL-WAJEHA  
BY NHC

# سرايا الشرق





لكل دارٍ حياة  
WHERE LIFE UNFOLDS



## الواجهة

مواكبةً للتطور العمراني الذي تشهده المنطقة الشرقية وتلبيةً لرغبة الباحثين عن مسكن عصري، تقدم الواجهة في مدينة الدمام نموذجاً للعيش في مكان عالم يوفر كافة الخيارات السكنية بتصاميم مستوحاة من ماضي المدينة العريق، تحقق صورة السكن الذي تبحث عنه وسط جملة من المرافق والخدمات المتكاملة لتتعم بالعيش كما تتمنى.

## Al-Wajeha

In line with the urban development taking place in the Eastern Province and in response to the desires of those seeking a modern residence, Al Wajeha in Dammam offers a dream living experience. It provides all residential options with designs inspired by the city's rich past, fulfilling your vision of the perfect home. Surrounded by a comprehensive range of amenities and services, you can enjoy the lifestyle you've always wanted.







مرافق تجارية  
Retail Spaces



مراكز تجارية  
Shopping Malls



طرق  
Streets



مساحات خضراء  
LandScape



مرافق حكومية  
Government Facilities



مساجد  
Mosques



حدائق  
Parks



مجمعات تعليمية  
Educational Complex

## المرافق والخدمات العامة

تتوافر مجموعة من المرافق ووسائل الراحة داخل المشروع وضمن المناطق المحيطة به، مما يضمن للقاطنين مجتمعًا سكنيًا متكاملًا يلبي احتياجاتهم السكنية في مكان واحد.

## FACILITIES AND AMENITIES

An array of amenities can be found within the project and surrounding areas, providing an integrated residential community that caters to the needs of its residents in one place.



# سرايا الشرق







## جدول المحتويات TABLE OF CONTENT

الموقع والمرافق المجاورة General Information	06
سرايا الشرق Saraya Al-Sharq	06
التصميم الداخلي Interior Design and Finishes	13
المواد والمرافق Amenities & Facilities	16
الضمانات Architectural and Design Information	20
الضمانات Development and Construction	22
الضمانات Marketing & Sales	
ريادة عقارية عالمية NHC Approved	



شركة "دار وإعمار" استثمرت خبرتها لتطوير مشروع "سرايا الشرق"، الذي يضم 616 وحدة سكنية تقع في حي "أرض الخدمات"، ويلبي جميع احتياجات السكان الأساسية. يقدم المشروع أربعة نماذج متميزة توازن بشكل فعال بين التكلفة والكفاءة وتوفير الخدمات الضرورية، مع الحفاظ على أعلى معايير الجودة والراحة.

Dar wa Emaar has invested its expertise in developing the 'Saraya Al Sharq' project, which comprises 616 residential units located in the 'Ard Al Khadamat' district. The project caters to all the basic needs of residents. It offers four distinct models that effectively balance cost and efficiency while providing essential services, all while maintaining the highest standards of quality and comfort.







مكانك بالقرب مما تريد



**28%**  
الحدائق والمساحات الخضراء  
Gardens and landscape

**39%**  
المساحات السكنية (فلل)  
Residential spaces (villas)

**33%**  
المساحات التجارية  
Commercial spaces, Roads, Public Facilities

---

**414,276 m<sup>2</sup>**

مساحة المشروع  
Project Area



# سرايا الشرق

فيلا، فيلا عائلية، دوبلكس، تاون هاوس  
Villa, Family Villa, Duplex, Town House





Family Villa  
فيلا عائلية



108

عدد الوحدات السكنية  
Number of residential units



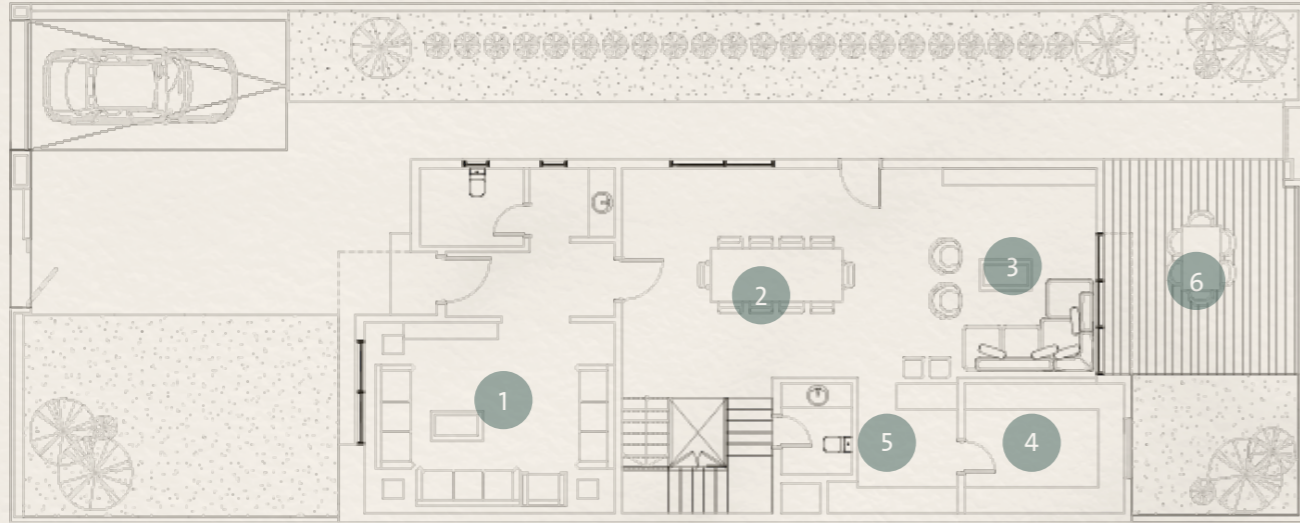
5

غرف نوم  
Bedrooms



## الدور الأرضي Ground Floor

6	5	4	3	2	1
11.7x3.85m	3.15x2.3m	3x3.7m	4.85x5.95m	4.85x5m	4.4x5.8m
شرفة خارجية Terrace	مطبخ مفتوح Open Kitchen	مطبخ Kitchen	غرفة معيشة Living Room	غرفة طعام Dinning Room	مجلس Majlis

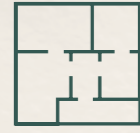


## Family Villa فيلا عائلية



360<sup>m2</sup>

مساحات الأراضي  
Land mass



351.30<sup>m2</sup>

مسطح البناء  
Built-up area

\* المخططات والتصاميم قابلة للتطوير والتحديث وفقاً لرؤية المصمم لضمان تلبية التوقعات وتحقيق أعلى مستويات الجودة.



## السطح Rooftop

6

3.9x4.3m

غرفة نوم ٤  
Bedroom 4

7

2.55x2.69m

غرفة عاملة منزلية  
Maid Room

8

6.2x4.7m

شرفة خارجية  
Terrace



## الدور الأول First Floor

9

3.9x5.1m

غرفة رئيسية  
Master Bedroom

10

3.95x4.9m

غرفة نوم ١  
Bedroom 1

11

3.95x4.5m

غرفة نوم ٢  
Bedroom 2

12

3.9x4.5m

غرفة نوم ٣  
Bedroom 3



\* المخططات والتصاميم قابلة للتطوير والتحديث وفقاً لرؤية المصمم لضمان تلبية التوقعات وتحقيق أعلى مستويات الجودة.

\* المخططات والتصاميم قابلة للتطوير والتحديث وفقاً لرؤية المصمم لضمان تلبية التوقعات وتحقيق أعلى مستويات الجودة.









Duplex  
دوبلكس



150

عدد الوحدات السكنية  
Number of residential units



4

غرف نوم  
Bedrooms



الدور الأرضي  
Ground Floor

Duplex  
دوبلكس

6

4

3

2

1

3.7x9.8m

3.1x4.55m

4.42x4.8m

4.42x5.1m

4.22x5.5m

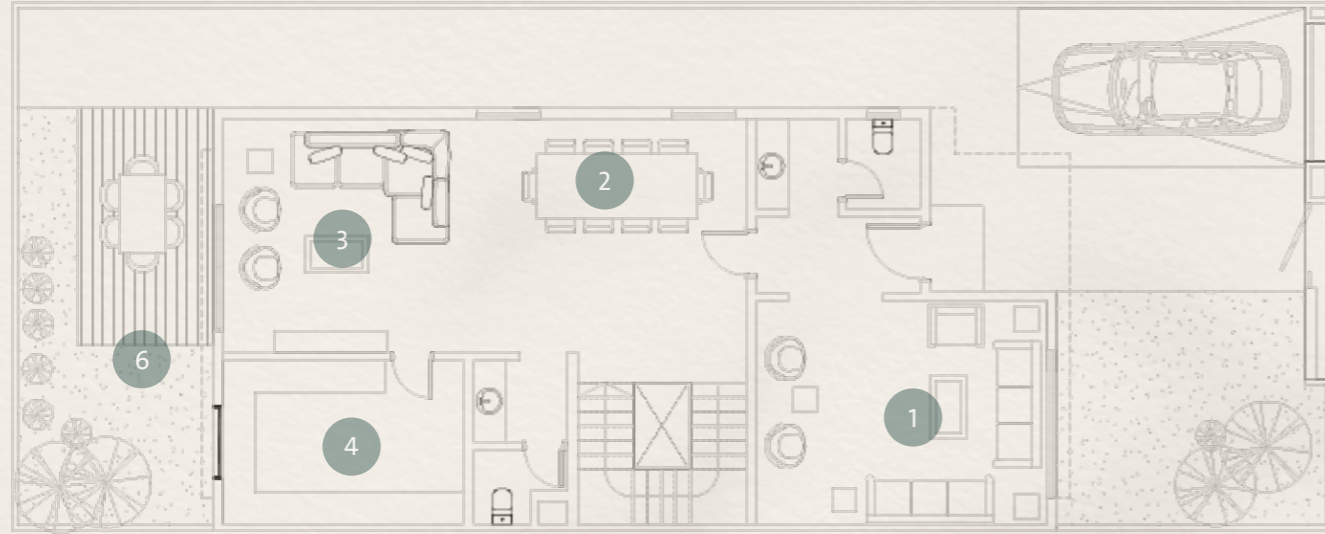
شرفة خارجية  
Terrace

مطبخ  
Kitchen

غرفة معيشة  
Living Room

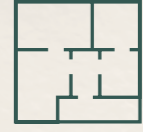
غرفة طعام  
Dinning Room

مجلس  
Majlis



250 m<sup>2</sup>

مساحات الأراضي  
Land mass



280.16 m<sup>2</sup>

مسطح البناء  
Built-up area

\* المخططات والتمايم قابلة للتطوير والتحديث وفقاً لرؤية المصمم لضمان تلبية التوقعات وتحقيق أعلى مستويات الجودة.



## السطح Rooftop

7

2.44x2.7m

غرفة عاملة منزلية  
Maid Room

8

1.22x1.7m

غرفة غسيل  
Laundry Room



\* المخططات والتصاميم قابلة للتطوير والتحديث وفقاً لرؤية المصمم لضمان تلبية التوقعات وتحقيق أعلى مستويات الجودة.

## الدور الأول First Floor

9

3.72x4.9m

غرفة رئيسية  
Master Bedroom

10

3.72x5.7m

غرفة نوم ١  
Bedroom 1

11

3.75x4.1m

غرفة نوم ٢  
Bedroom 2

12

3.8x4.1m

غرفة نوم ٣  
Bedroom 3



\* المخططات والتصاميم قابلة للتطوير والتحديث وفقاً لرؤية المصمم لضمان تلبية التوقعات وتحقيق أعلى مستويات الجودة.





\* المخططات والتمايم قابلة للتطوير والتحديث وفقاً لرؤية المصمم لضمان تلبية التوقعات وتحقيق أعلى مستويات الجودة.





Town House  
تاون هاوس



150

عدد الوحدات السكنية  
Number of residential units



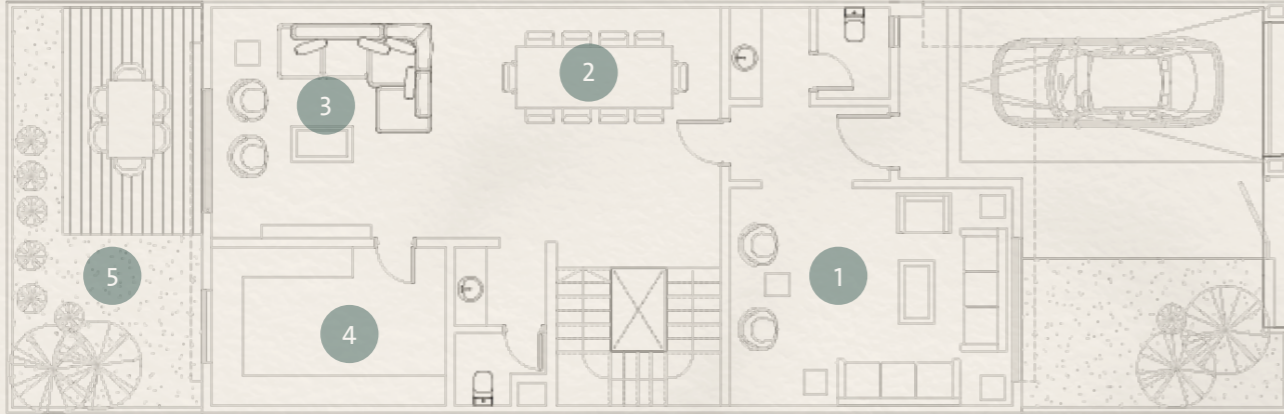
4

غرف نوم  
Bedrooms



الدور الأرضي  
Ground Floor

1	2	3	4	5
4.22x5.5m	5.1x4.42m	4.42x4.8m	3.1x4.55m	3.7x7.77m
مجلس Majlis	غرفة طعام Dinning Room	غرفة معيشة Living Room	مطبخ Kitchen	شرفة خارجية Terrace



Town House  
تاون هاوس



200m<sup>2</sup>

مساحات الأراضي  
Land mass



280.1m<sup>2</sup>

مسطح البناء  
Built-up area

\* المخططات والتمايم قابلة للتطوير والتحديث وفقاً لرؤية المصمم لضمان تلبية التوقعات وتحقيق أعلى مستويات الجودة.



## السطح Rooftop

6

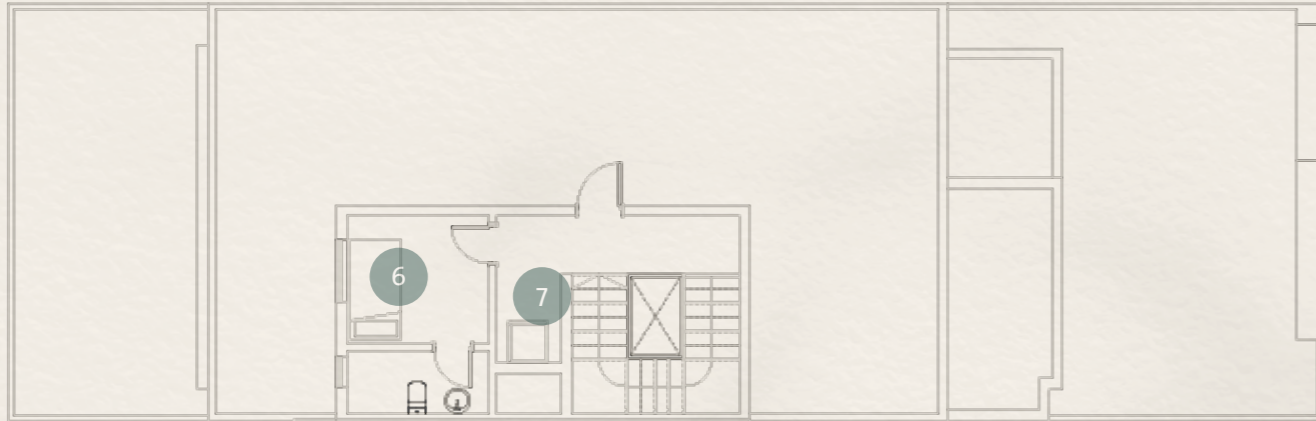
2.44x2.7m

غرفة عاملة منزلية  
Maid Room

7

1.22x1.7m

غرفة غسيل  
Laundry Room



\* المخططات والتصاميم قابلة للتطوير والتحديث وفقاً لرؤية المصمم لضمان تلبية التوقعات وتحقيق أعلى مستويات الجودة.

## الدور الأول First Floor

8

3.8x4.9m

غرفة رئيسية  
Master Bedroom

9

3.8x5.7m

غرفة نوم ١  
Bedroom 1

10

3.8x4.1m

غرفة نوم ٢  
Bedroom 2

11

3.8x3.75m

غرفة نوم ٣  
Bedroom 3



\* المخططات والتصاميم قابلة للتطوير والتحديث وفقاً لرؤية المصمم لضمان تلبية التوقعات وتحقيق أعلى مستويات الجودة.





Villa  
فيلا



208

عدد الوحدات السكنية  
Number of residential units



4

غرف نوم  
Bedrooms



الدور الأرضي  
Ground Floor

Villa  
فيلا

1

4.22x5.5m

مجلس  
Majlis

2

4.35x4.38m

غرفة طعام  
Dinning Room

3

4.35x5.32m

غرفة معيشة  
Living Room

4

3.1x4.35m

مطبخ  
Kitchen

5

9.8x3.9m

شرفة خارجية  
Terrace



250 m<sup>2</sup>

مساحات الأراضي  
Land mass



278.44 m<sup>2</sup>

مسطح البناء  
Built-up area



السطح  
Rooftop

6

2.44x2.7m

غرفة عاملة منزلية  
Maid Room

7

1.22x1.7m

غرفة غسيل  
Laundry Room



الدور الأول  
First Floor

8

3.65x4.9m

غرفة رئيسية  
Master Bedroom

9

3.65x5.5m

غرفة نوم ١  
Bedroom 1

10

3.8x4.35m

غرفة نوم ٢  
Bedroom 2

11

3.8x3.75m

غرفة نوم ٣  
Bedroom 3







\* المخططات والتمايم قابلة للتطوير والتحديث وفقاً لرؤية المصمم لضمان تلبية التوقعات وتحقيق أعلى مستويات الجودة.



# سرايا الشرق







\*المخططات والتمايم قابلة للتطوير والتحديث وفقاً لرؤية المصمم لضمان تلبية التوقعات وتحقيق أعلى مستويات الجودة.





\* المخططات والتمايم قابلة للتطوير والتحديث وفقاً لرؤية المصمم لضمان تلبية التوقعات وتحقيق أعلى مستويات الجودة.





\* المخططات والتصاميم قابلة للتطوير والحديث وفقاً لرؤية المصمم لضمان تلبية التوقعات وتحقيق أعلى مستويات الجودة.





\* المخططات والتمايم قابلة للتطوير والتحديث وفقاً لرؤية المصمم لضمان تلبية التوقعات وتحقيق أعلى مستويات الجودة.





\* المخططات والتصاميم قابلة للتطوير والتحديث وفقاً لرؤية المصمم لضمان تلبية التوقعات وتحقيق أعلى مستويات الجودة.





\* المخططات والتمايم قابلة للتطوير والتحديث وفقاً لرؤية المصمم لضمان تلبية التوقعات وتحقيق أعلى مستويات الجودة.



## Warranties الضمانات



**1**Year

الأبواب الداخلية  
Interior doors



**10**Years

العزل المائي  
Waterproofing



**10**Years

الهيكل الإنشائي  
Building structure



**1**Year

التركيبات الكهربائية  
Electrical installations



**1**Year

السباكة  
Plumbing



**1**Year

الأبواب الخارجية وأعمال الألمنيوم  
Exterior doors & aluminum works

المواد الأخرى Other materials

وفقاً لضمان المورد أو الوكيل  
As per the warranty from the supplier or agent



تفخر NHC بتطويرها وجهات تمنح الجميع حياة أفضل اليوم وغداً. لذلك نحن لا نحقق معايير الجودة المعتادة فحسب، بل نتخطاها إلى مستوى أعلى.

منذ عام 2016 انطلقنا في رحلة بناء بنية تحتية مستدامة لضواح تنبض بالحياة وفضاءات عمرانية تعيد صياغة فن عيش الحياة. تحيط وجهاتنا السكان والزوّار بمختلف أبعاد الحياة السلسة، وذلك من خلال التخطيط المدروس لمواقع المرافق الهامة على بعد دقائق، كمراكز التسوق والمساحات الخضراء في خطوة لإثراء ملامح الحياة وأنماطها المتنوعة في كل يوم.

تحرص NHC في كل ما تبنيه على تنمية ازدهار عمراني ينعم فيه الفرد والعائلات بالرخاء وإحداث نقلة ترتقي بتجربتهم وتقبل بهم على الغد باستثمار ينمي قيمته على مدى الأعوام.







تأسست دار وإعمار للاستثمار والتطوير العقاري في عام 2007، وهي قوة رائدة في قطاع العقارات في المملكة العربية السعودية. انطلقت من المنطقة الشرقية، ويقود نموها التميز والابتكار. تتخصص في المجتمعات السكنية والمختلطة الاستخدام، وتركز على إنشاء بيئات معيشية عالية الجودة ومستدامة تلبي احتياجات الإسكان المتنوعة.

معروفة بتقديم حلول متقدمة، نجمع بين التصميم الدقيق وجودة البناء العالية والتسليم في الوقت المناسب. مشروعاتنا تضع معايير جديدة، وتجذب الأفراد المتميزين الذين يبحثون عن أنماط حياة عصرية في جميع أنحاء المملكة.

Established in 2007, Dar wa Emaar Real Estate Investment & Development is a pioneering force in Saudi Arabia's real estate sector. Originating in the Eastern Province, our growth is driven by excellence and innovation. Specializing in residential and mixed-use communities, we focus on creating high-quality, sustainable living environments that meet diverse housing needs.



منذ 2007  
Since 2007

**4000**

إجمالي الوحدات المسلمة  
Total Units Delivered

**8000**

وحدات تحت الإنشاء  
Units Under Construction





## خدمة العملاء Customer Experience

دار وإعمار أنشأت العديد من نقاط التواصل مع العملاء لضمان تجربة سلسة وشاملة لعملائها. وتشمل هذه النقاط:

Dar wa Emaar (DWE) has established various customer touchpoints to ensure a seamless and comprehensive experience for their clients. These touchpoints include:



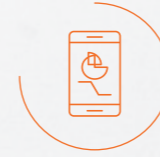
الخريطة  
التفاعلية  
Interactive  
Website

[darwaemaar.com](http://darwaemaar.com)



مركز  
المبيعات  
Sales  
Centers

الرياض - القطيف  
الدمام - الخبر  
المدينة - جدة



تطبيق  
الجوال  
Mobile  
App



التواصل  
الإجتماعي  
Social Media  
Presence

@dar\_waemaar



الدعم عبر  
الواتساب  
WhatsApp  
Support

9200 004 077



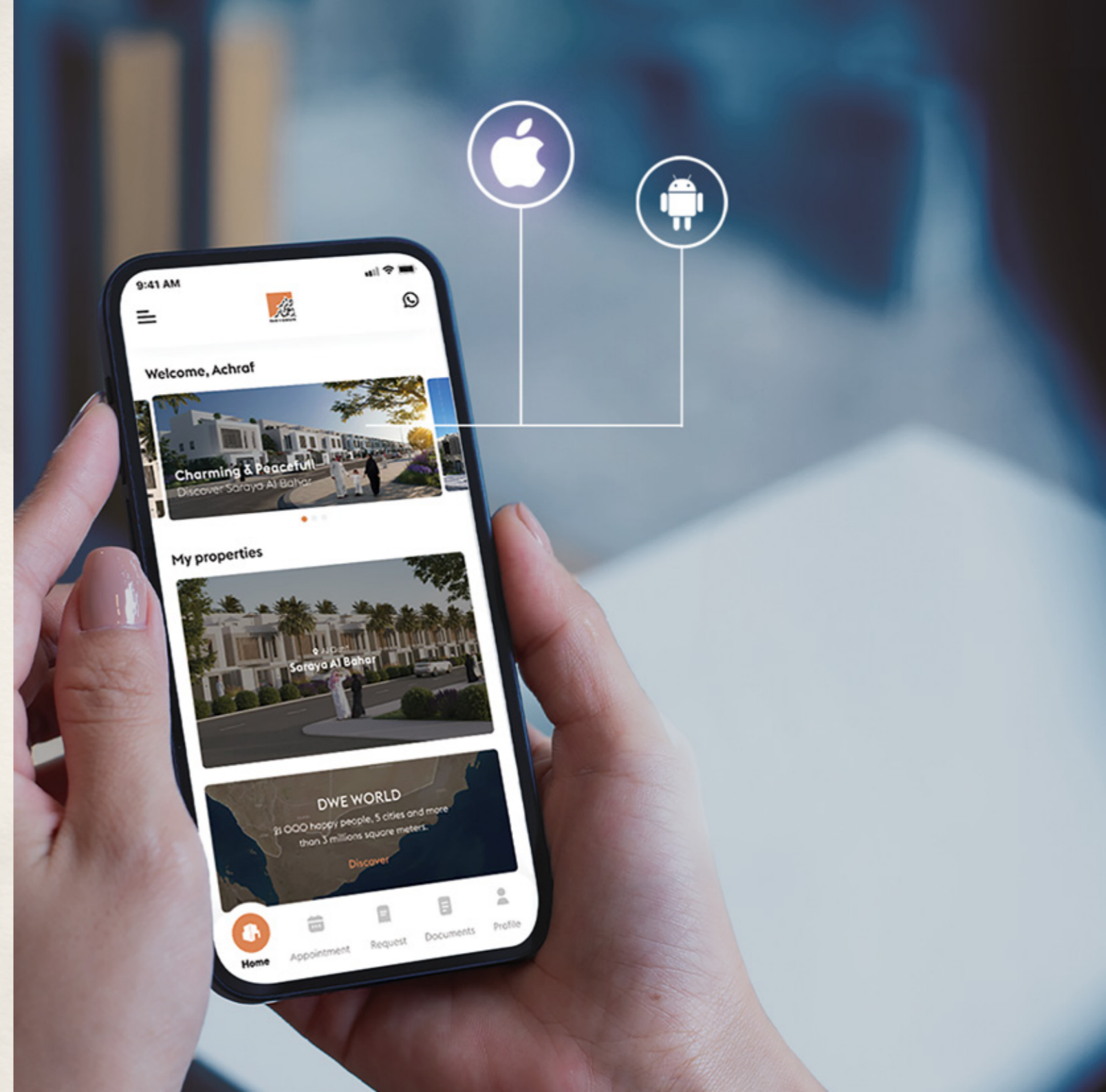
## الخدمات Services

لتجربة أسهل حمل التطبيق لإدارة جميع  
خدماتنا بنقرة واحدة:

حجز موعد زيارة الوحدة السكنية  
رفع طلبات الصيانة  
الاطلاع على الضمانات ومعلومات وحدتك السكنية

**FOR A SMOOTHER EXPERIENCE WITH  
DAR WAEMAAR , DOWNLOAD OUR APP TO  
ACCESS OUR SERVICES WITH ONE TAP:**

Book an appointment to visit your villa  
Request maintenance  
Manager your warranties and contract





الواجهة

AL-WAJEHA  
BY NHC

# سرايا الشرق



مُعتمد لدى  
سكني

