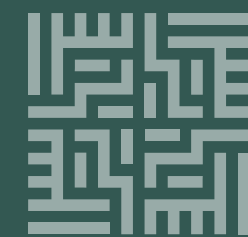




مجتمع
قَمَرَة



سرايا البحر



92 00 040 77
DARWAEMAAR.COM

سرايا البحر



DAR wa EMAAR



مجتمع
قمره

6 / 108

الشركة الوطنية للإسكان

تأسست الشركة الوطنية للإسكان في عام 2016 بموجب المرسوم الملكي رقم 7262 بتاريخ 1437/2/8 هـ، لتصبح الذراع الاستثماري لمبادرات وبرامج وزارة الشؤون البلدية والقروية والإسكان في القطاع العقاري السكني والتجاري. تلعب الشركة دوراً وطنياً رائداً يتمثل بتمكين قطاع الإسكان ومنظومة العرض العقاري، وذلك عن طريق تطوير جملة من الشراكات الاستراتيجية مع القطاعين العام والخاص.

بالشراكة مع المطورين العقاريين من ذوي الخبرة والكفاءة، تحرص الشركة الوطنية للإسكان على تقديم مشاريع نوعية من خلال تشييد مجتمعات عمرانية بتصاميم عصرية وحلول سكنية متنوعة وبأسعار مناسبة تواكب تطلعات جيل المستقبل وتساهم في تعزيز جودة حياتهم.

"تتمثل مهمتنا بتطوير ضواحي
سكنية حيوية بطابع حضاري بهدف
تعزيز جودة حياة الأسر السعودية"

بيتك راحة بالك
Where Home Awaits



+2.8 مليون متر مربع
2.8+ million sqm

إجمالي المساحات المطوّرة و قيد الإنشاء
Total areas developed & under construction

6,200

إجمالي عدد الوحدات السكنية
Total number of housing units

اكثر من +5 مليار
SAR 5+ billion

إجمالي قيمة المشاريع منذ 2007
Total value of projects since 2007

اكثر من +30 مشروع
More 30+ Projects

مشاريع دار واعمار
Dar Wa Emaar projects

03

مجتمعات عصرية راقية World-class Real Estate

تتميّز "دار وإعمار" بقدرتها على توفير مجتمعات عصرية راقية تعكس أصالة الحياة العائلية.

Dar Wa Emaar is renowned for its ability to provide high-end, modern residences that reflect the authenticity of family life.



المملكة العربية السعودية Kingdom of Saudi Arabia

حيث تلتقي عراقة التراث بفرص المستقبل
برزت المملكة على مر العصور من خلال تراثها الفريد وثقافتها الغنية. ومع النهضة
الملحوظة في المشاريع التنموية، الاقتصادية منها والعمرانية، باتت المملكة تمثل
منارة تشع منها الإمكانيات التي يستفيد منها السعوديين والمغتربين على حد سواء،
اليوم وعلى مدى الأجيال القادمة.

A Legacy of Heritage, a Future of Opportunity

Over the centuries, Saudi Arabia has thrived on its unique heritage and rich culture. With a plethora of economic and urban projects underway, the Kingdom is rapidly becoming a beacon of possibilities for Saudis and expats—today and for generations to come.



مجتمع قُمرة

Qumra Community

مجتمع سكني نابض بالحياة يتجاوز حدود المساحات السكنية في محافظة القطيف. يعكس المجتمع سحر المكان بما يتخلله من مناظر طبيعية شاسعة وخدمات ومرافق متكاملة. يقدم مجتمع قمرة للمقيمين تجربة فريدة من خلال توفير أسلوب حياة عصري يتميز بأعلى معايير الجودة.

A vibrant residential development that transcends the boundaries of residences in Qatif Governorate, Qumra community is a place of charming reflection, providing vast landscapes and integrated services and facilities. The community offers residents an unparalleled lifestyle experience to a higher standard of quality living.

A woman wearing a black hijab and a pink long-sleeved dress is smiling and hugging a young girl who is also wearing a pink dress. They are standing in a field of tall, dry grass. The woman's eyes are closed in a joyful expression. The girl's hair is styled in braids with blue hair ties. The background is a soft-focus field of tall grass under warm, golden light.

مصدر إلهام الأسر السعودية
Inspiring Saudi Families

سرايا البحر

19 / 108

SARAYA AL BAHR



سرايا البحر

26,089 m²

الحدائق والمساحات الخضراء
Gardens and landscape



115,472 m²

الطرق وممرات المشاة
Roads and walkways



39,400 m²

المرافق العامة والخدمات المساندة
Public utilities and support services



111,647 m²

المساحات السكنية (فلل)
Residential spaces (villas)



28,231 m²

المساحات التجارية
Commercial spaces



320,000 m²

مساحة المشروع
Project Area

باعتباره أحد أحدث المشاريع التابعة لشركة دار وإعمار ومن خلال مخططه التطويري المتكامل ومرافقه الشاملة، يجمع مشروع سرايا البحر بين نمط الحياة المعاصر والبيئة الهادئة والتصاميم الملهمة، فضلاً عن موقعه الاستراتيجي على مقربة من شبكة الطرق الرئيسية والفرعية لمدينة القطيف والعوامية والجبيل. ويمتد المشروع على مساحة 310,417 متر مربع، حيث يوفر 425 وحدة سكنية منفصلة من نمذجي اللؤلؤ والمرجان

Saraya Al Bahar is one of the newest projects of Dar Wa Emaar, offering an integrated masterplan and comprehensive facilities. The project brings to life the ultimate combination of a contemporary lifestyle, a tranquil environment and an inspiring architecture, in addition to its strategic location near the main and secondary road network of Al Qatif, Al Awamiya and Al Jubail. The development spans an area of 310,417 sqm, providing 425 detached residential units within two categories: Lulu and Murjan.

موقع استراتيجي Strategic Location

يتربع المشروع في موقع مركزي وحيوي يحاذي أبرز الطرق الفرعية والرئيسية التي تربطه بمدينة القطيف والعوامية والجبيل، مما يجعل الوصول إليه والخروج منه في غاية السهولة.

يتميز سرايا البحر بموقعه المثالي في مدينة صفوى على ساحل الخليج العربي بالقرب من مدينة القطيف، مع تواجد أبرز المرافق الخدماتية والتعليمية والتجارية والحكومية في المحيط.

The project's central location, adjacent to the main and secondary roads leading to the city of Al Qatif, Al Awamiya and Al Jubail, makes it easily accessible and attractive for homeowners.

Saraya Al Bahar is conveniently located in Safwa along the coast of the Arabian Gulf near the city of Al Qatif, with major educational, commercial, governmental and service facilities in the vicinity.



Malls

Muntazah Markets

Safwa Plaza

Farm Superstores

Brides Market

Health Services

Al Safa Medical Charity Association

Safwa General Hospital

Gardens & Parks

Mangrove Eco Park

Al Manarat Garden

دقائق
Minutes

5

8

10

10

8

8

3

8

مجمعات تجارية

أسواق المنتزه

صفوى بلازا

اسواق المزرعة

سوق العرائس

الخدمات الصحية

مجمع عيادات جمعية الصفا

مستشفى صفوى العام

الحدائق والمنتزهات

غابة المانجروف

حديقة المنارات المشرقة

50

40

30

20

10 دقائق
Minutes

مطار الملك فهد الدولي
King Fahd International Airport

الدمام
Dammam

الظهران
Dhahran

الخبر
Al Khobar

رأس تنورة
Ras Tanura

صفوى
Safwa

القطيف
Al Qatif

الجبيل
Al Jubail

سرايا
الساحل

سرايا
البحر

SARAYA AL BAHAR



أسلوب حياة معاصر Modern Lifestyle

يتألق سرايا البحر بطابع فريد إذ يضمن توفير نمط حياة معاصر وسط مجتمع سكني حيوي يلبي كافة تطلعات القاطنين والزوار. ويتيح المشروع فرصة تملك منازل راقية تتسم بجداثة البناء وعراقة المكان.

Saraya Al Bahar is characterized by the contemporary lifestyle it offers amid a vibrant residential community that lives up to the aspirations of residents and visitors. The project provides an opportunity to own premium homes that stand out through the modernity of the build and the authenticity of the place.



الوان الواجهات قابلة للتغيير حسب اشتراطات الهوية المعمارية للمنطقة الشرقية

حداثة معمارية Contemporary Architecture

يطغى الطابع العصري على التصاميم الداخلية في سرايا البحر، حيث يجمع المشروع بين العناصر المعمارية الملهمة وجودة البناء. وينفرد المشروع بجهوده التطويرية الراقية والهادفة إلى بناء منازل وفقاً لمعايير عالية تضيف رونقاً متجدداً على الحياة اليومية.

A modern feel dominates the interior design at Saraya Al Bahar. The project offers a blend of inspiring architectural elements, making it a high-end development where homes are built to high standards, providing an added touch of elegance to daily life.

المرافق والخدمات العامة Facilities and Amenities

تتوافر مجموعة من المرافق ووسائل الراحة داخل المشروع وضمن المناطق المحيطة به، مما يضمن للقاطنين مجتمعًا سكنيًا متكاملًا يلبي احتياجاتهم السكنية في مكان واحد.

An array of amenities can be found within the project and surrounding areas, providing an integrated residential community that caters to the needs of its residents in one place.



مرافق تجارية
Retail spaces



مركز تجاري
Shopping mall



شوارع
Streets



مساحات خضراء
Landscape



مرافق حكومية
Government facilities



مسجد
Mosque



منتزه
Park



مجمع تعليمي
Educational complex

اللؤلؤ والمرجان
Lulu and Murjan

وحدات سكنية منفصلة
Detached Residential Units

الوُلُو

35 / 85



290

وحدات سكنية منفصلة
Number of residential units



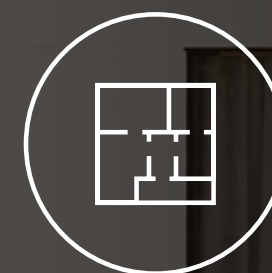
5

غرف نوم
Bedrooms



257 - 400 m²

مساحات الأراضي
Land mass



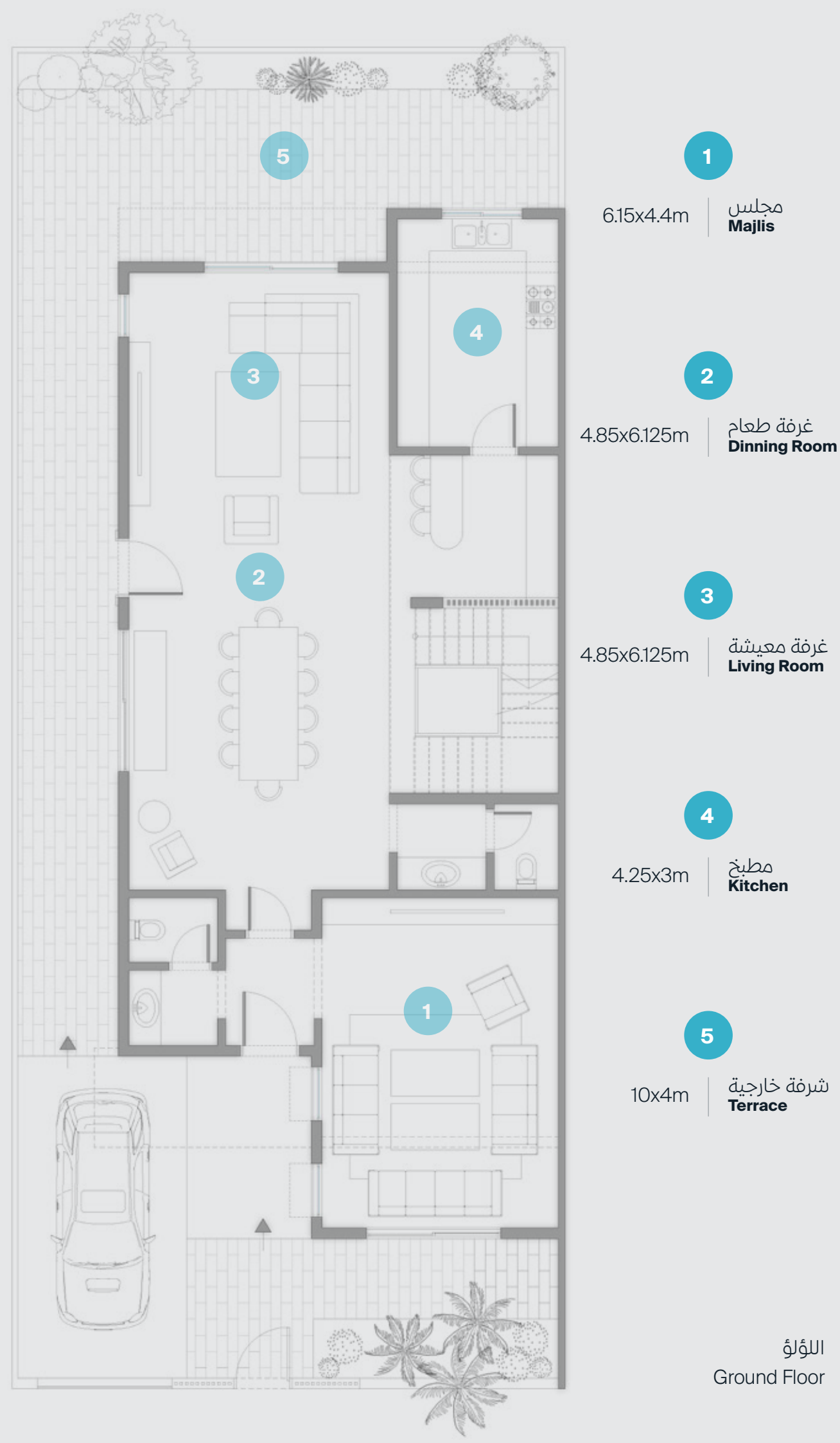
367 m²

مسطح البناء
Built-up area

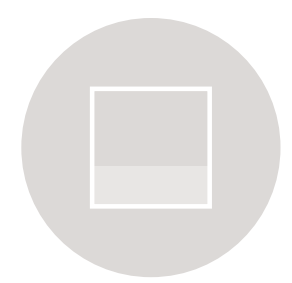
LULU AND MURJAN

Lulu
Exterior

الوان الواجهات قابلة للتغيير حسب اشتراطات الهوية المعمارية للمنطقة الشرقية



اللؤلؤ Type A



154 m²
الدور الأرضي
Ground Floor



367 m²
مسطح البناء
Built-up area



70 m²
السطح
Rooftop



142 m²
الدور الأول
First Floor



- 10 4.6x4m | غرفة نوم 4
Bedroom 4
- 11 2.25x3m | غرفة عاملة منزلية
Maid Room
- 12 2.1x3m | غرفة غسيل
Laundry Room

الأسطح
Rooftop



- 6 5.25x4.15m | غرفة رئيسية
Master Bedroom
- 7 5.25x4m | غرفة نوم 1
Bedroom 1
- 8 4x4m | غرفة نوم 2
Bedroom 2
- 9 4x4m | غرفة نوم 3
Bedroom 3

الأسطح
First Floor





43 / 85



LULU AND MURJAN

الصور ثلايه الإبعاد مخصصه للأغراض التوسيعيه و التوضيحيه فقط





47 / 85



LULU AND MURJAN

الصور ثلايه الإبعاد مخصصه للأغراض التوسيقية و التوضيحية فقط

المرجان

49 / 88



135

عدد الوحدات السكنية
Number of residential units



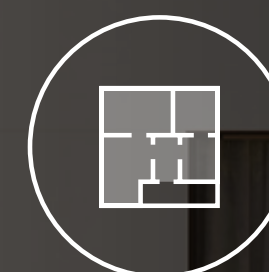
5

غرف نوم
Bedrooms



257-400 m²

مساحات الأراضي
Land mass



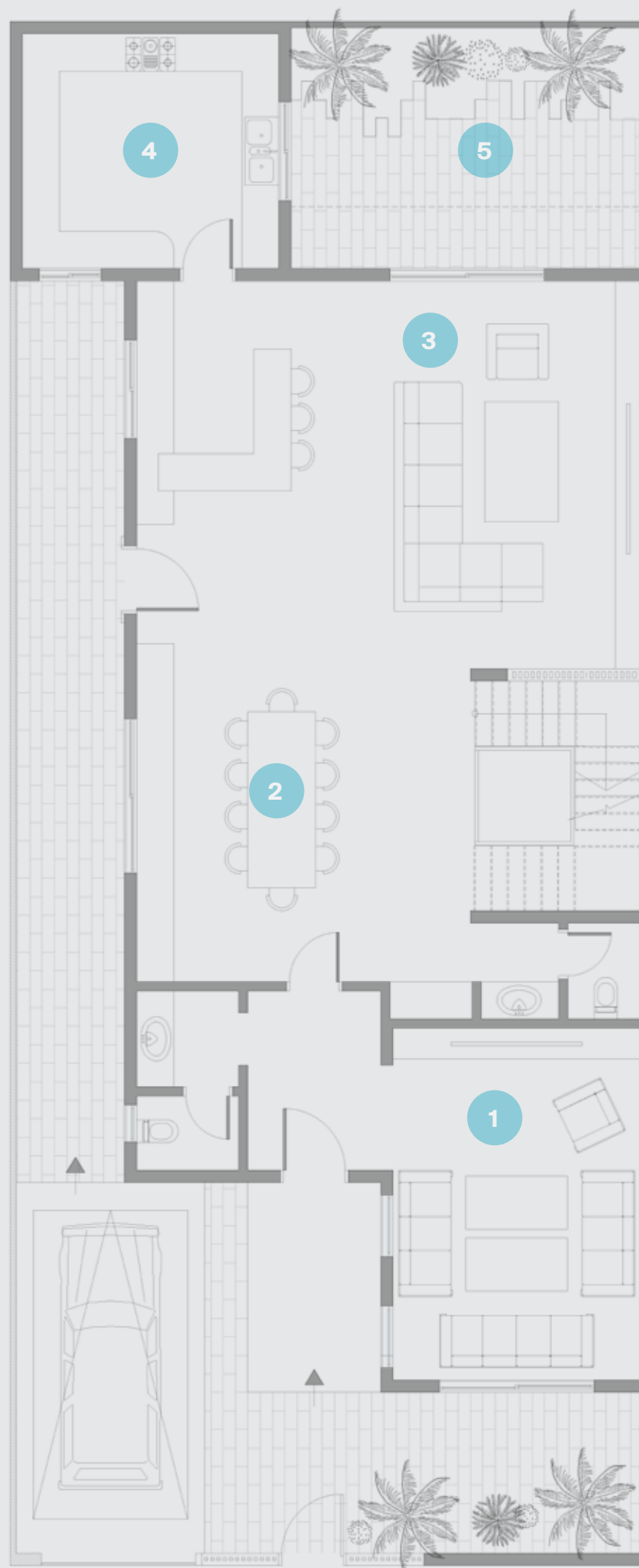
383 m²

مسطح البناء
Built-up area

الوان الواجهات قابلة للتغيير حسب اشتراطات الهوية المعمارية للمنطقة الشرقية

LULU AND MURJAN

Lulu
Exterior



1
4x5.7m | مجلس
Majlis

2
5.475x4.1m | غرفة طعام
Dining Room

3
5.65x6.28m | غرفة معيشة
Living Room

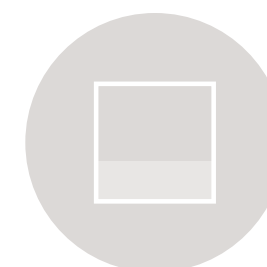
4
3.85x3.8m | مطبخ
Kitchen

5
5.75x4m | شرفة خارجية
Terrace

المرجان
Ground Floor

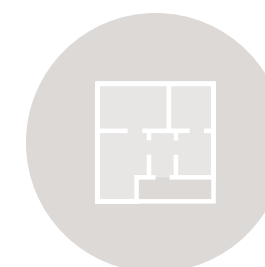
13

المرجان Type B



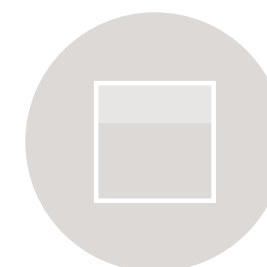
170 m²

الدور الأرضي
Ground Floor



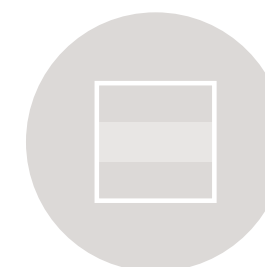
383 m²

مسطح البناء
Built-up area



67 m²

السطح
Rooftop



144 m²

الدور الأول
First Floor



10
4.15x5.5m | غرفة نوم 4
Bedroom 4

11
2.325x3.6m | غرفة عاملة منزلية
Maid Room

12
2.325x1.68m | غرفة غسيل
Laundry Room

المرجان
Rooftop



6
5.25x4.45m | غرفة رئيسية
Master Bedroom

7
4x4.05m | غرفة نوم 1
Bedroom 1

8
4x4.05m | غرفة نوم 2
Bedroom 2

9
3.975x4m | غرفة نوم 3
Bedroom 3

المرجان
First Floor



55 / 85

LULU AMMURMAN

الوان الواجهات قابلة للتغيير حسب اشتراطات الهوية المعمارية للمنطقة الشرقية



57 / 85



LULU AND MURJAN

الصور ثلايه الإبعاد مخصصه للأغراض التوسيعيه و التوضيحيه فقط





61 / 85



LULU AND MURJAN

الصور ثلايه الإبعاد مخصصه للأغراض التوسيقية و التوضيحية فقط



الضمانات
Warranties



1
Year سنة
الأبواب الداخلية
Interior doors



10
Years سنوات
العزل المائي
Waterproofing



10
Years سنوات
الهيكل الإنشائي
Building structure



1
Year سنة
التركيبات الكهربائية
Electrical installations



1
Year سنة
السباكة
Plumbing



1
Year سنة
الأبواب الخارجية وأعمال الألومنيوم
Exterior doors and aluminum works

المواد الأخرى
Other materials

وفقاً لضمان المورد أو الوكيل
As per the warranty from
the supplier or agent



تحرص شركة "دار وإعمار للاستثمار والتطوير العقاري" على تطوير خيارات متنوعة من المشاريع العقارية العصرية التي تلبي احتياجات مختلف شرائح المجتمع وتواكب كافة تطلعاتهم بما يتلاءم مع قدراتهم الشرائية ومداخيلهم. وتستهدف الشركة الأفراد الباحثين عن سكن خاص ضمن الحدود الشرائية التي تتراوح بين 500 ألف و 1.25 مليون ريال سعودي.

تسعى "دار وإعمار" دائماً إلى تنفيذ مشاريعها ضمن الجدول الزمني المحدد وتسريع وتيرة الإنجاز والتسليم، مما يعزز من الجاذبية الشرائية لمشاريعها والقيمة السوقية لمنتجاتها العقارية.

Dar Wa Emaar is dedicated to developing a wide range of contemporary projects that meet the needs of different market segments. The company strives to match the aspirations of each customer, providing real estate offerings in alignment with various income levels. Dar Wa Emaar caters to Saudi citizens looking for homes within the price range of SAR 500,000 to 1.25 million.

Dar Wa Emaar's unwavering commitment to timely project delivery and handover gives the company a competitive edge and enhances the market value of its properties.



سرايا البحر



معتمد لدى
سكني



مجتمع
قَمَرَة