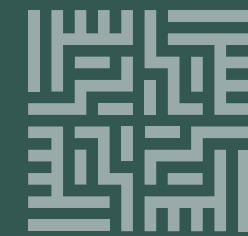




المكيمن



سرايا البحر

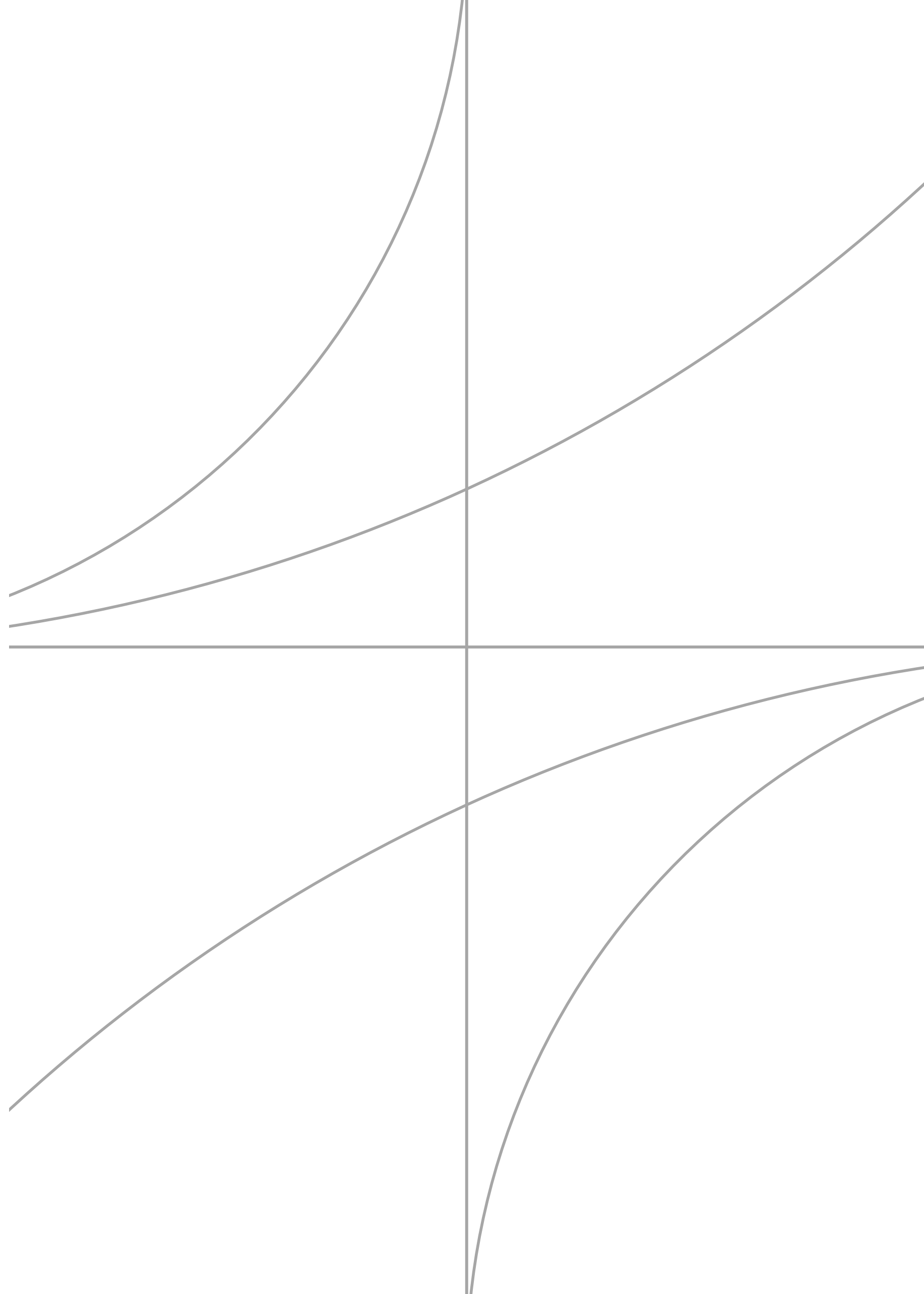


92 00 040 77
DARWAEMAAR.COM

سرايا البحر



DAR wa EMAAR



الشركة الوطنية للإسكان

تأسست الشركة الوطنية للإسكان في عام 2016 بموجب المرسوم الملكي رقم 7262 بتاريخ 8/2/1437 هـ، لتصبح الذراع الاستثماري لمبادرات وبرامج وزارة الشؤون البلدية والقروية والإسكان في القطاع العقاري السكني والتجاري. تلعب الشركة دوراً وطنياً رائداً يتمثل بتمكين قطاع الإسكان ومنظومة العرض العقاري، وذلك عن طريق تطوير جملة من الشراكات الاستراتيجية مع القطاعين العام والخاص.

بالشراكة مع المطورين العقاريين من ذوي الخبرة والكفاءة، تحرص الشركة الوطنية للإسكان على تقديم مشاريع نوعية من خلال تشييد مجتمعات عمرانية بتصاميم عصرية وحلول سكنية متنوعة وبأسعار مناسبة تواكب تطلعات جيل المستقبل وتساهم في تعزيز جودة حياتهم.

"تتمثل مهمتنا بتطوير ضواحي
سكنية حيوية بطابع حضاري بهدف
تعزيز جودة حياة الأسر السعودية"

بيتك راحة بالك
Where Home Awaits



2.8+ مليون متر مربع
2.8+ million sqm

إجمالي المساحات المطوّرة و قيد الإنشاء
Total areas developed & under construction

6,200

إجمالي عدد الوحدات السكنية
Total number of housing units

اكثر من 5+ مليار
SAR 5+ billion

إجمالي قيمة المشاريع منذ 2007
Total value of projects since 2007

اكثر من 30+ مشروع
More 30+ Projects

مشاريع دار واعمار
Dar Wa Emaar projects

03

مجتمعات عصرية راقية World-class Real Estate

تتميّز "دار وإعمار" بقدرتها على توفير مجتمعات عصرية تعكس أصالة الحياة العائلية.

Dar Wa Emaar is renowned for its ability to provide residences that reflect the authenticity of family life.



المملكة العربية السعودية Kingdom of Saudi Arabia

حيث تلتقي عراقة التراث بفرص المستقبل
برزت المملكة على مر العصور من خلال تراثها الفريد وثقافتها الغنية. ومع النهضة
الملحوظة في المشاريع التنموية، الاقتصادية منها والعمرانية، باتت المملكة تمثل
منارة تشع منها الإمكانيات التي يستفيد منها السعوديين والمغتربين على حد سواء،
اليوم وعلى مدى الأجيال القادمة.

A Legacy of Heritage, a Future of Opportunity

Over the centuries, Saudi Arabia has thrived on its unique heritage and rich culture. With a plethora of economic and urban projects underway, the Kingdom is rapidly becoming a beacon of possibilities for Saudis and expats—today and for generations to come.

المدينة المنورة Al Madinah

تُعتبر المدينة المنورة " طيبة الطيبة " أول عاصمة إسلاميّة وثاني الأماكن المقدّسة من حيث الأهمية، حيث تعد وجهة دينية ووجهة سياحية وأيضاً وجهة استثمارية نظراً للمكانة التي تحملها المدينة إضافة إلى مشاريع التنمية المختلفة، إذ أن المدينة المنورة وعلى مر التاريخ كانت وما زالت مدينة حيوية عقارياً، وستظل كذلك، في ظل المشاريع الضخمة التي تُنفذ لتوفير كل السبل التي تسهل لزوار المدينة الوصول إلى المسجد النبوي الشريف.

Medina (also known as "Taibah") is considered the first Islamic capital and the second of the holy places in terms of importance. And it will remain so in light of huge projects that are being implemented to provide all the means that facilitate the visitors of the city to reach the Prophet's Mosque.

A woman wearing a black hijab and a pink long-sleeved dress is smiling and hugging a young girl who is also wearing a pink dress. They are standing in a field of tall, dry grass. The woman's eyes are closed in a joyful expression. The girl's hair is styled in braids with blue hair ties. A white rectangular box with a grey border is overlaid on the left side of the image, containing the text.

مصدر إلهام الأسر السعودية
Inspiring Saudi Families



سرايا
البحر

سرايا البدر

تتميز سرايا البدر بكونها مجمع سكني متكامل يجمع بين الأصالة والحداثة في التصميم، ويتوسط العديد من الخدمات والمرافق العامة الرئيسية. من خلال تنسيق كافة التفاصيل في سرايا البدر بعناية فائقة لضمان أعلى معايير الجودة، تعزز الراحة والمعيشة الفاخرة مكانة المشروع باعتباره تحفة حضرية منفردة. بمزيجها الأنيق بين الأصيل والمعاصر، لم يعد التمني يعتبر حلمًا في هذا المجتمع الاستثنائي الملهم.

With a remarkable combination of modernity and originality in design, Saraya Al Bader is an impressive residential community situated conveniently near key public amenities. Every detail at Saraya Al Bader has been thoughtfully curated to ensure the highest of standards. The combination of convenience and luxurious living embellishes the project's status as a well-built urban masterpiece. Awe-inspiring with its elegant mix of the old and new, wishing is no longer a dream in this extraordinary community.

26,085 m²

الحدائق والمساحات الخضراء
Gardens and landscape



122,936 m²

الطرق وممرات المشاة
Roads and walkways



3,700 m²

المرافق العامة والخدمات المساندة
Public utilities and support services



158,879 m²

المساحات السكنية (فلل)
Residential spaces (villas)



4,400 m²

المساحات التجارية
Commercial spaces



316,000 m²

مساحة المشروع
Project Area

موقع استراتيجي Strategic Location

من موقعه المتميز في المدينة المنورة وضمن مجتمع المكيمن السكني المتكامل بالخدمات والمرافق، يعد سرايا البدر إنجازاً معمارياً رائعاً حيث يبعد دقائق قليلة من وسائل الراحة الهامة وخطوط النقل المحلية، ومن خلال رحلة قصيرة لا تتجاوز مدتها 15 دقيقة إلى المسجد النبوي الشريف، سيستمتع سكان سرايا البدر براحة ومرونة لا تضاهى في تحركاتهم اليومية.

From its privileged location in Medina and within the residential community of Al-Mukaiman, Saraya Al Bader is a wonderful architectural achievement integrated with services and facilities. As it is a few minutes away from important amenities and local transport links, and a short trip of no more than 15 minutes to the Prophet's Mosque, the residents of Saraya Al Bader will enjoy unparalleled comfort and flexibility in their daily movements.



نهضة عمرانية Urban Renaissance

المدينة المنورة هي وجهة نابضة بالحياة توفر لسكانها ملاذاً للرفاهية وجودة المعيشة. تضيئ المناظر الخلابة في هذه الجنة الحضرية طابع من السلام والهدوء، بينما تلعب الخدمات الحصرية دوراً مهماً في تقديم الراحة القصوى للسكان على مدار السنة. مع استمرار المملكة في تحقيق رؤية السعودية 2030، يشهد سوق العقارات في المدينة المنورة مستوى غير مسبوق من التطور والتوسع.

Al Madina is a vibrant city that offers its residents an escape to luxury and quality living. On any given day, the gorgeous landscapes in this urban paradise provide peace and tranquility while exclusive services offer convenience all year round. As Saudi Vision 2030 continues to materialize, Al Madina's real estate market is experiencing an unprecedented level of development and expansion.

نماذج الوحدات السكنية Residential Unit Models

تكشف دار وإعمار النقاب عن وحداتها السكنية من نماذج A و B و C في سرايا البدر، حيث تتميز هذه النماذج بتصميمات معاصرة تم تفصيلها خصيصاً لتلبية احتياجات العملاء بكافة تطلعاتهم وتوفير مستوى عالٍ من المعيشة والرفاهية الشخصية.

Dar Wa Emaar has unveiled its residential unit models A, B and C in Saraya Al Bader. Featuring contemporary designs tailored to the needs of customers, these models offer a high standard of living that contributes to personal wellbeing.

المرافق والخدمات العامة Facilities and Amenities

تتوافر مجموعة من المرافق ووسائل الراحة داخل المشروع وضمن المناطق المحيطة به، مما يضمن للقاطنين مجتمعًا سكنيًا متكاملًا يلبي احتياجاتهم السكنية في مكان واحد.

An array of amenities can be found within the project and surrounding areas, providing an integrated residential community that caters to the needs of its residents in one place.



مرافق تجارية
Retail spaces



مركز تجاري
Shopping mall



شوارع
Streets



مساحات خضراء
Landscape



مرافق حكومية
Government facilities



مسجد
Mosque



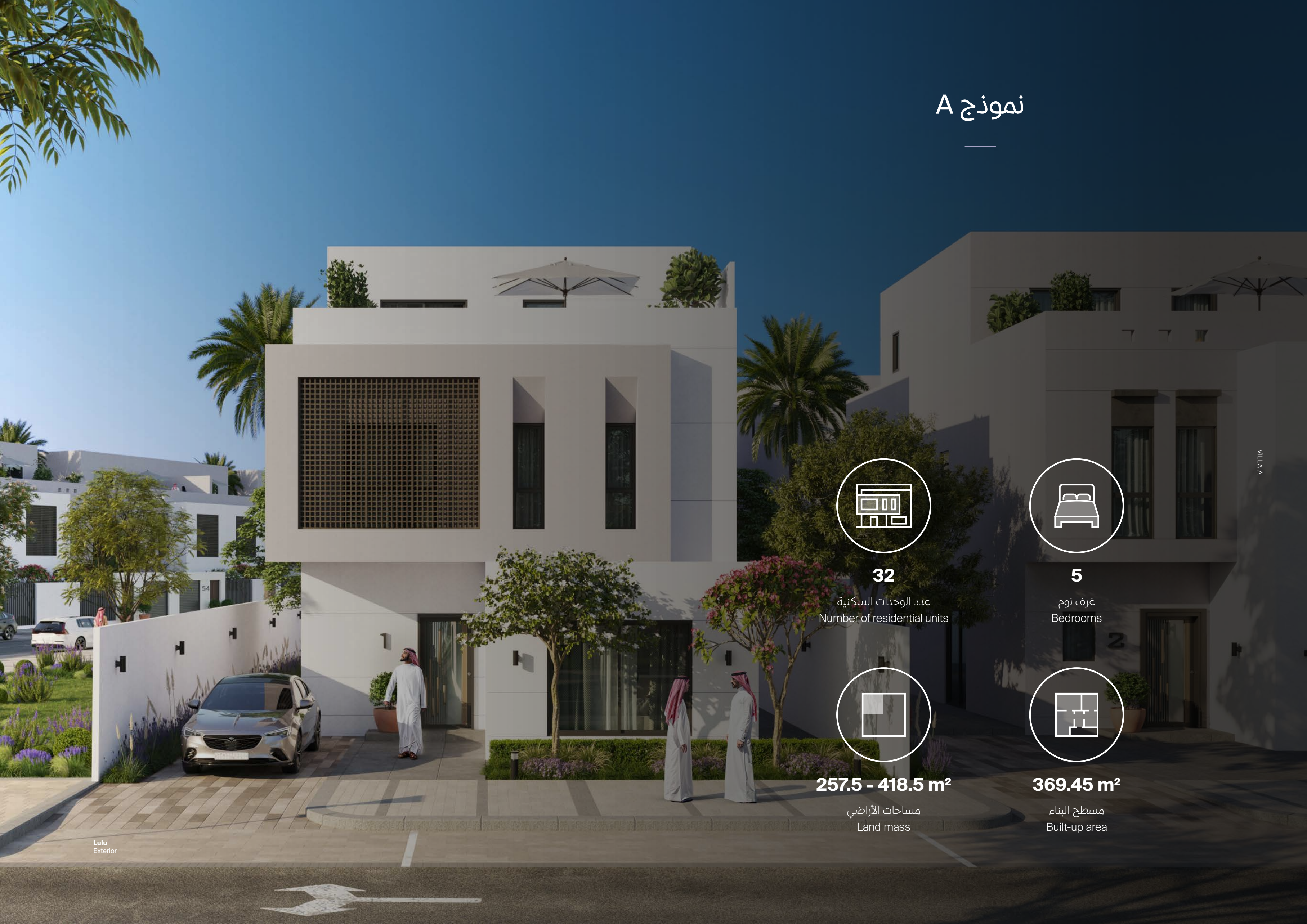
منتزه
Park



مجمع تعليمي
Educational complex

نموزج A, B, C
Type A, B, C

نموذج A



32

عدد الوحدات السكنية
Number of residential units



5

غرف نوم
Bedrooms



257.5 - 418.5 m²

مساحات الأراضي
Land mass

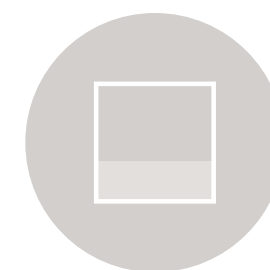


369.45 m²

مسطح البناء
Built-up area

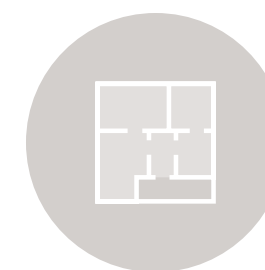


نموذج A Type A



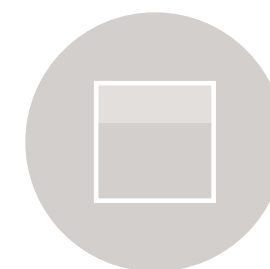
155.25 m²

الدور الأرضي
Ground Floor



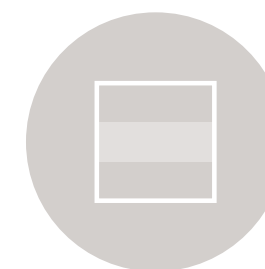
369.45 m²

مسطح البناء
Built-up area



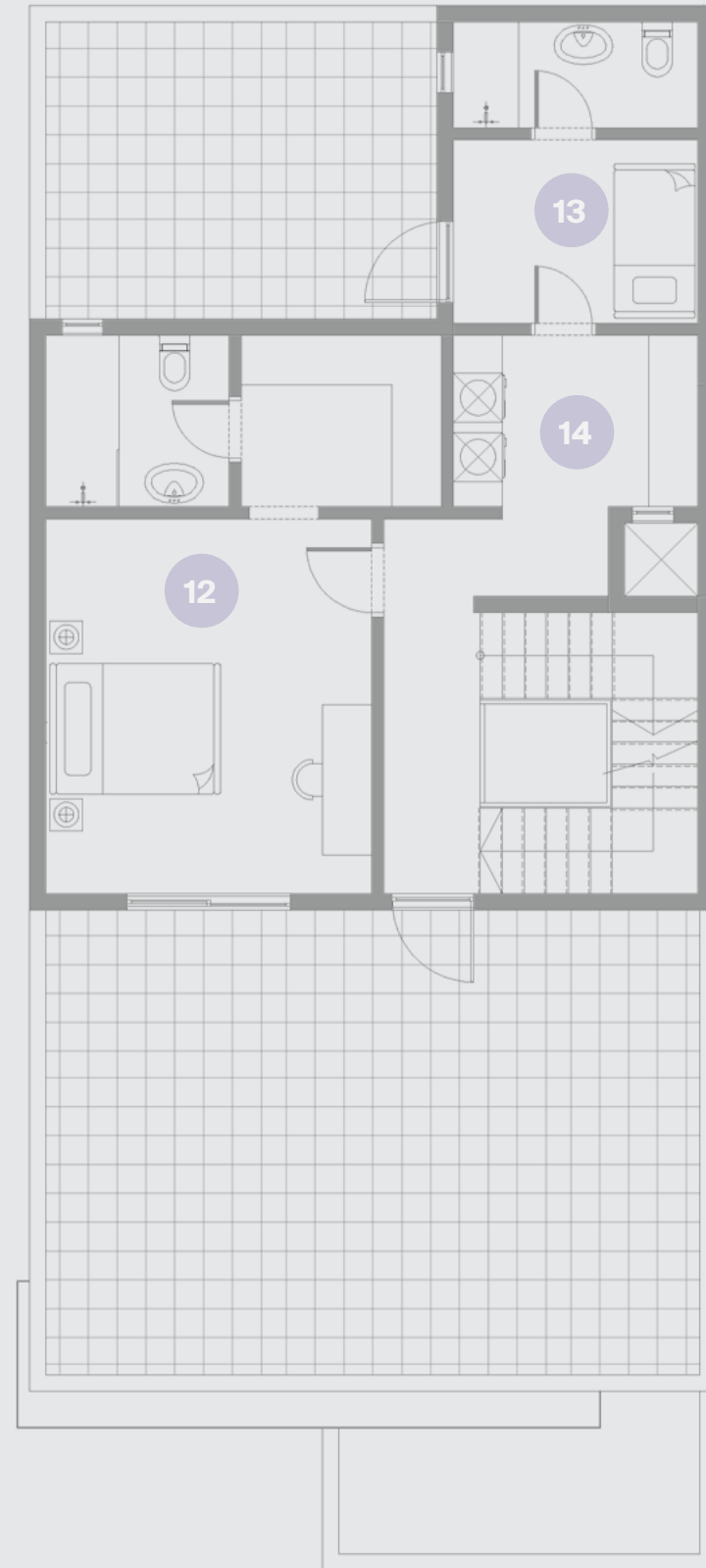
71 m²

الملحق العلوي
Rooftop



143 m²

الدور الأول
First Floor



- 12 4.6x4m | غرفة نوم 4
Bedroom 4
- 13 2.25x3m | غرفة عاملة منزلية
Maid Room
- 14 2.1x3m | غرفة غسيل
Laundry Room

الملحق العلوي
Rooftop



- 7 5.25x4.15m | غرفة رئيسية
Master Bedroom
- 8 5.25x4m | غرفة نوم 1
Bedroom 1
- 9 4x4m | غرفة نوم 2
Bedroom 2
- 10 4x4m | غرفة نوم 3
Bedroom 3

الدور الأول
First Floor



40 / 85



VILLA A

الصور ثلايه الإبعاد مخصصه للأغراض التوسيعيه و التوضيحيه فقط





نموذج B

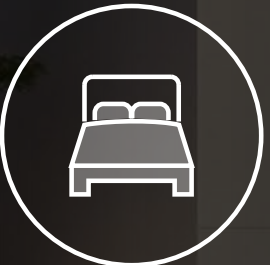
46 / 85

VILLAB



382

عدد الوحدات السكنية
Number of residential units



5

غرف نوم
Bedrooms



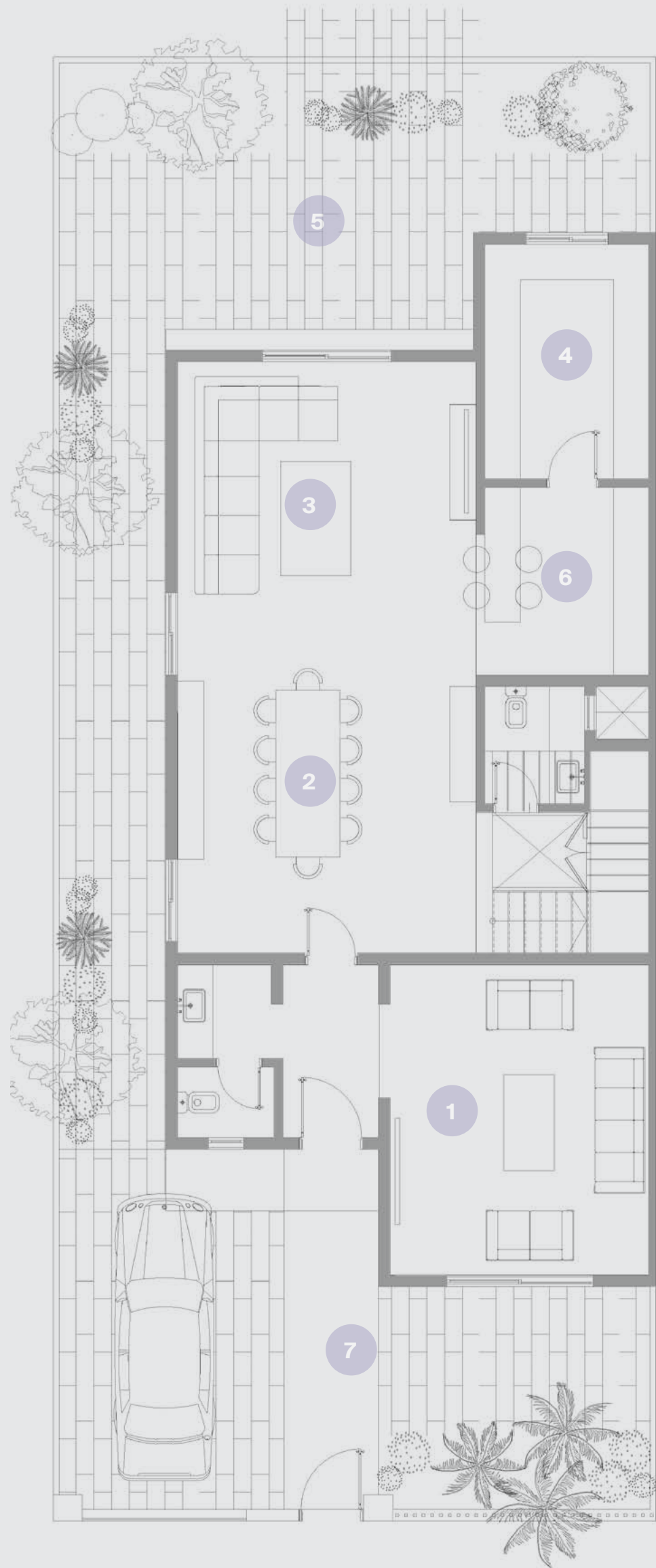
250 - 445.6 m²

مساحات الأراضي
Land mass



323.16 m²

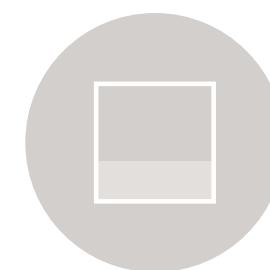
مسطح البناء
Built-up area



- 1
5.3x4.4m | مجلس
Majlis
- 2
5x5m | غرفة طعام
Dining Room
- 3
5x5m | غرفة معيشة
Living Room
- 4
4x2.8m | مطبخ
Kitchen
- 5
7x5m | شرفة خارجية
Terrace
- 6
3.2x2.95m | مطبخ
Clean Kitchen
- 7
1.6x4m | المدخل
Entrance
- الدور الأرضي
Ground Floor

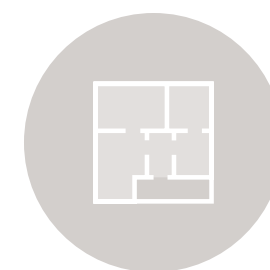
13

نموذج B Type B



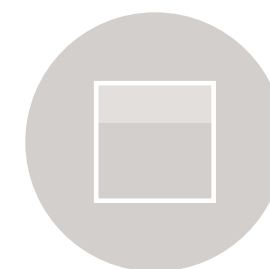
136.5 m²

الدور الأرضي
Ground Floor



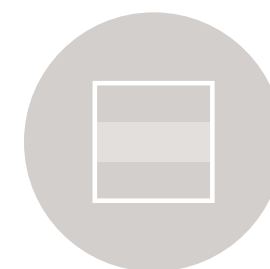
323.16 m²

مسطح البناء
Built-up area



57.4 m²

الملحق العلوي
Rooftop



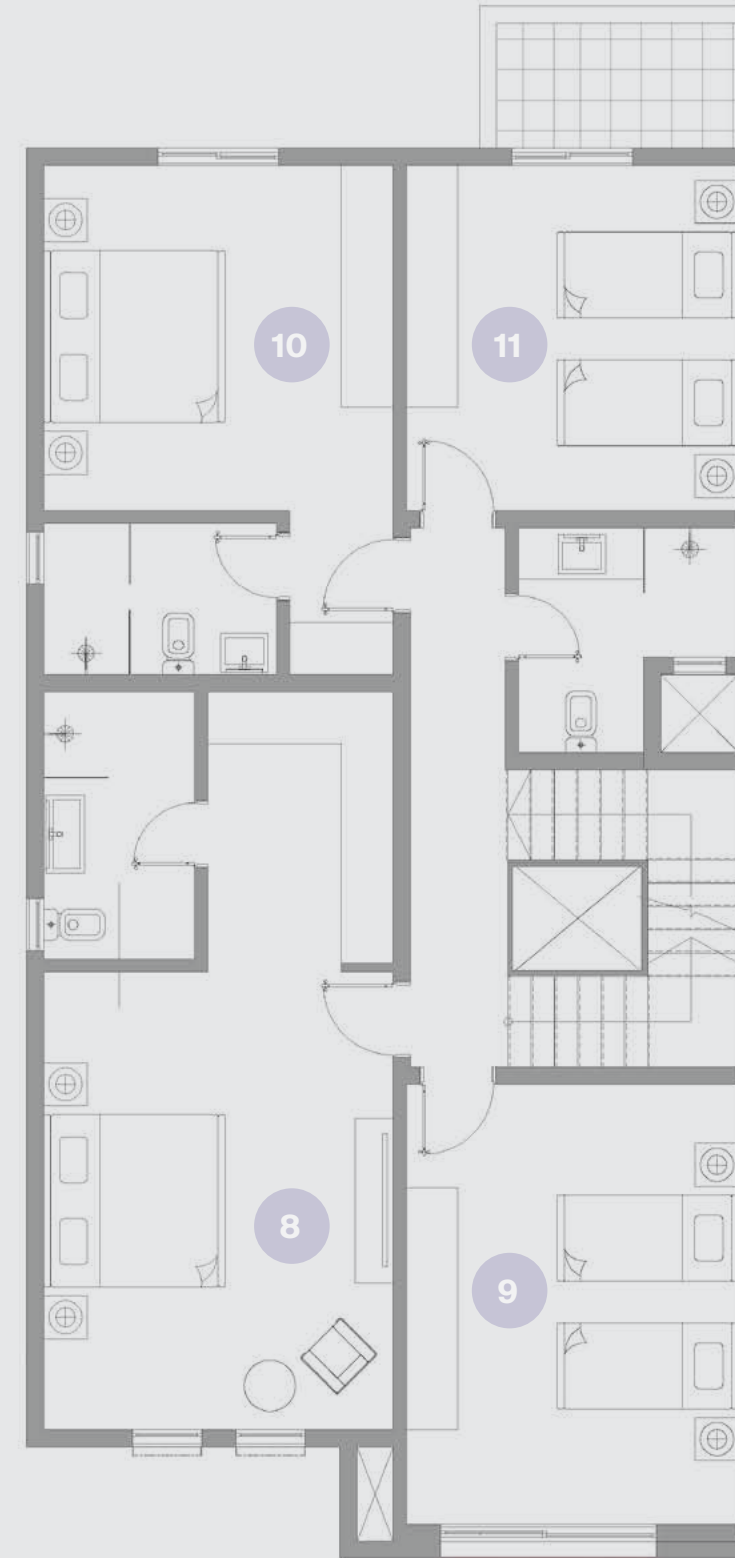
129.2m²

الدور الأول
First Floor



- 12 4.35x4m | غرفة نوم 4
Bedroom 4
- 13 2.1x3.1m | غرفة عاملة منزلية
Maid Room
- 14 0.95x1.2m | غرفة غسيل
Laundry Room
- 15 3.65x8.375m | شرفة خارجية
Terrace
- 16 4.2x8.375m | شرفة خارجية
Terrace

الملحق العلوي
Rooftop



- 8 5.3x4m | غرفة رئيسية
Master Bedroom
- 9 5.1x3.85m | غرفة نوم 1
Bedroom 1
- 10 4x4.05m | غرفة نوم 2
Bedroom 2
- 11 4x3.85m | غرفة نوم 3
Bedroom 3

الدور الأول
First Floor



52 / 85



VILLA B

الصور ثلايه الإبعاد مخصصه للأغراض التوسيقية و التوضيحية فقط





56 / 85



VILLAB

الصور ثلايه الإبعاد مخصصه للأغراض التوضيقيه و التوضيحيه فقط

نموذج C



220

عدد الوحدات السكنية
Number of residential units



5

غرف نوم
Bedrooms



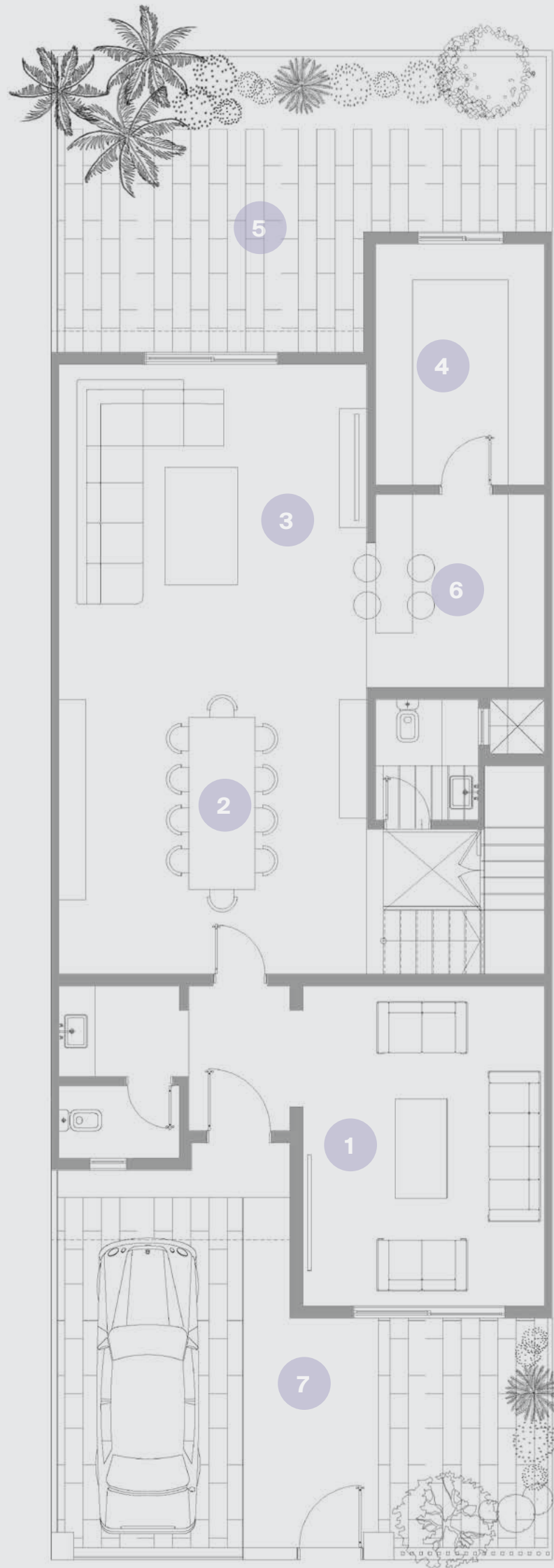
207 m²

مساحات الأراضي
Land mass



317.62 m²

مسطح البناء
Built-up area



- 1

5.3x4m | مجلس
Majlis
- 2

5x5m | غرفة طعام
Dining Room
- 3

5x5m | غرفة معيشة
Living Room
- 4

4x2.8m | مطبخ
Kitchen
- 5

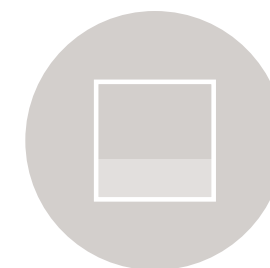
5x5m | شرفة خارجية
Terrace
- 6

3.2x2.95m | مطبخ
Clean Kitchen
- 7

4x6.9m | المدخل
Entrance
- الدور الأرضي
Ground Floor

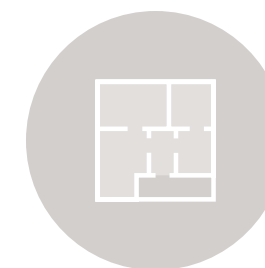
13

نموذج C Type C



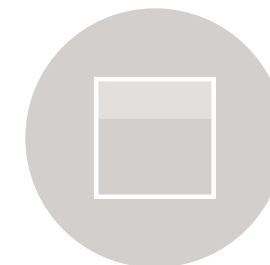
134.9 m²

الدور الأرضي
Ground Floor



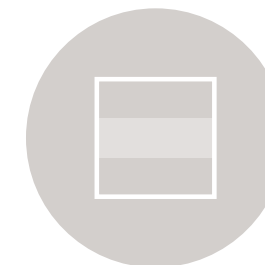
317.62 m²

مسطح البناء
Built-up area



55.95 m²

الملحق العلوي
Rooftop



126.75 m²

الدور الأول
First Floor



12
4x3.8m | غرفة نوم 4
Bedroom 4

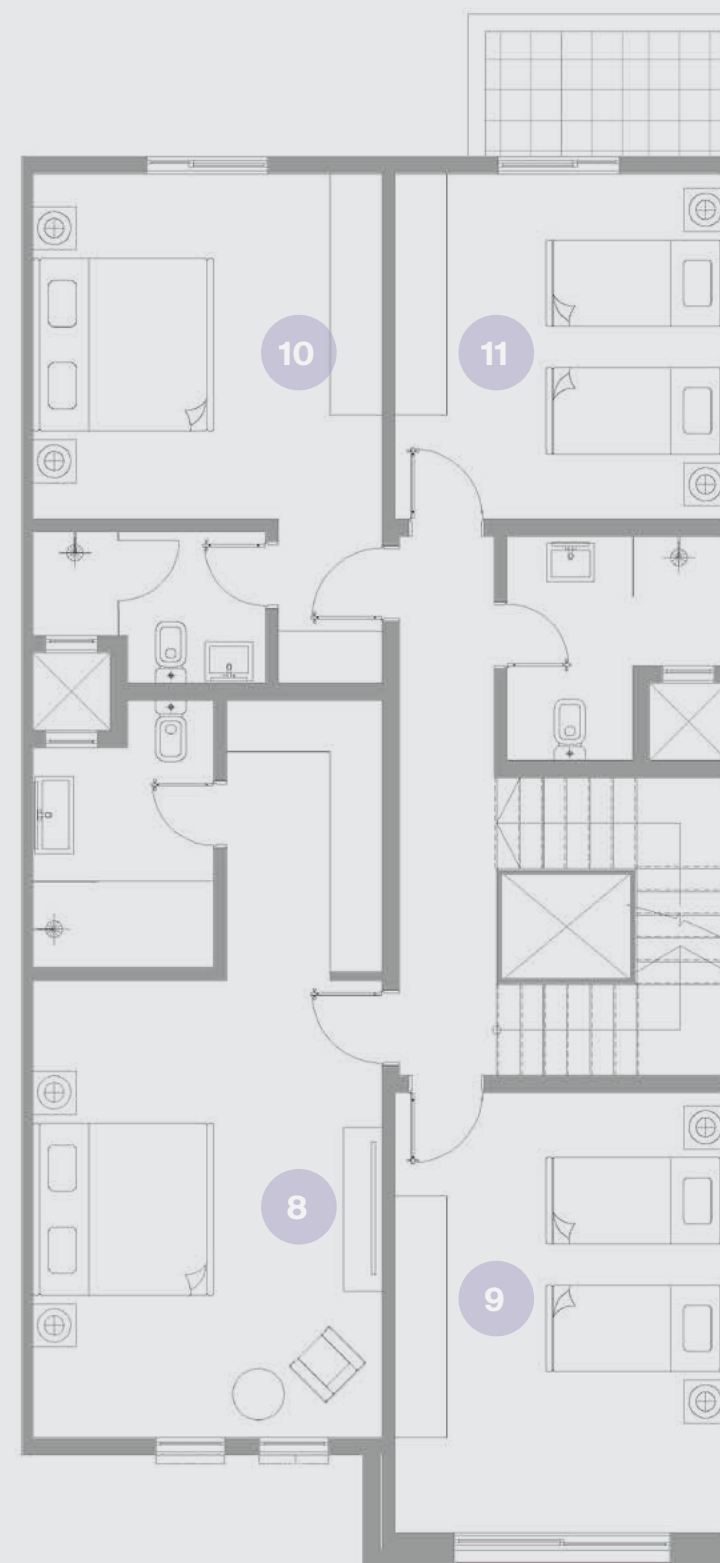
13
2.1x3.1m | غرفة عاملة منزلية
Maid Room

14
0.95x1.2m | غرفة غسيل
Laundry Room

15
3.65x8.3m | شرفة خارجية
Terrace

16
4.2x8.3m | شرفة خارجية
Terrace

الملحق العلوي
Rooftop



8
5.3x4m | غرفة رئيسية
Master Bedroom

9
5.1x3.85m | غرفة نوم 1
Bedroom 1

10
4x4.05m | غرفة نوم 2
Bedroom 2

11
4x3.85m | غرفة نوم 3
Bedroom 3

الدور الأول
First Floor









70 / 85



VILLA C

الصور ثلايه الابعاد مخصصه للأغراض التوضيقيه و التوضيحيه فقط



الضمانات
Warranties



1
Year سنة
الأبواب الداخلية
Interior doors



10
Years سنوات
العزل المائي
Waterproofing



10
Years سنوات
الهيكل الإنشائي
Building structure



1
Year سنة
التركيبات الكهربائية
Electrical installations



1
Year سنة
السباكة
Plumbing



1
Year سنة
الأبواب الخارجية وأعمال الألمنيوم
Exterior doors and aluminum works

المواد الأخرى
Other materials

وفقاً لضمان المورد أو الوكيل
As per the warranty from
the supplier or agent

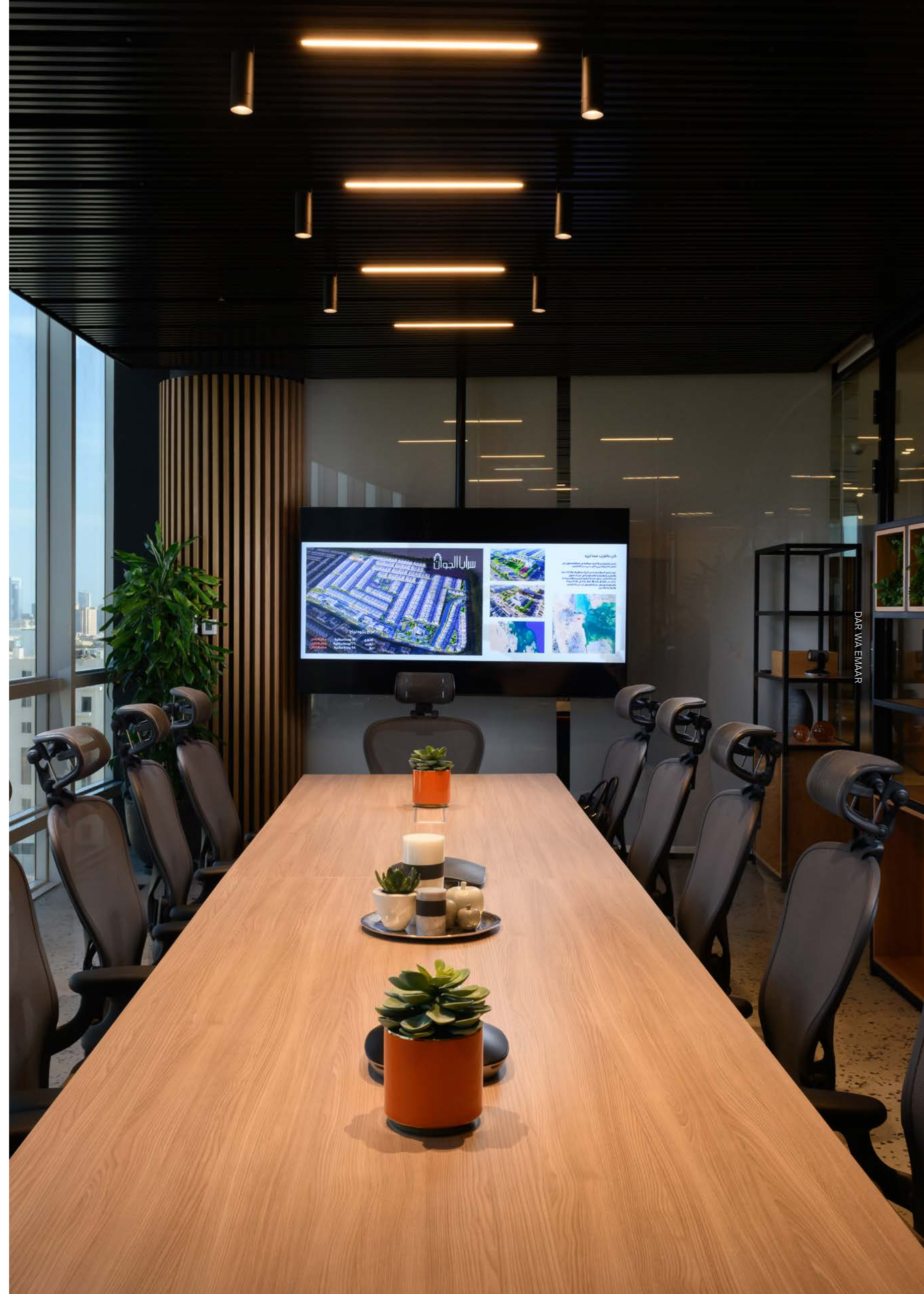


تحرص شركة "دار وإعمار" للاستثمار والتطوير العقاري" على تطوير خيارات متنوعة من المشاريع العقارية العصرية التي تلبي احتياجات مختلف شرائح المجتمع وتواكب كافة تطلعاتهم بما يتلاءم مع قدراتهم الشرائية ومداخيلهم.

تسعى "دار وإعمار" دائماً إلى تنفيذ مشاريعها ضمن الجدول الزمني المحدد وتسريع وتيرة الإنجاز والتسليم، مما يعزز من الجاذبية الشرائية لمشاريعها والقيمة السوقية لمنتجاتها العقارية.

Dar Wa Emaar is dedicated to developing a wide range of contemporary projects that meet the needs of different market segments. The company strives to match the aspirations of each customer, providing real estate offerings in alignment with various income levels.

Dar Wa Emaar's unwavering commitment to timely project delivery and handover gives the company a competitive edge and enhances the market value of its properties.



سرايا البحر



معتمد لدى
سكني



المكيمن