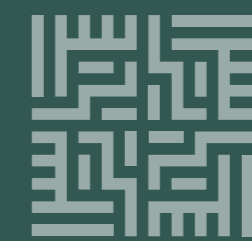




مجتمع
قَمرة

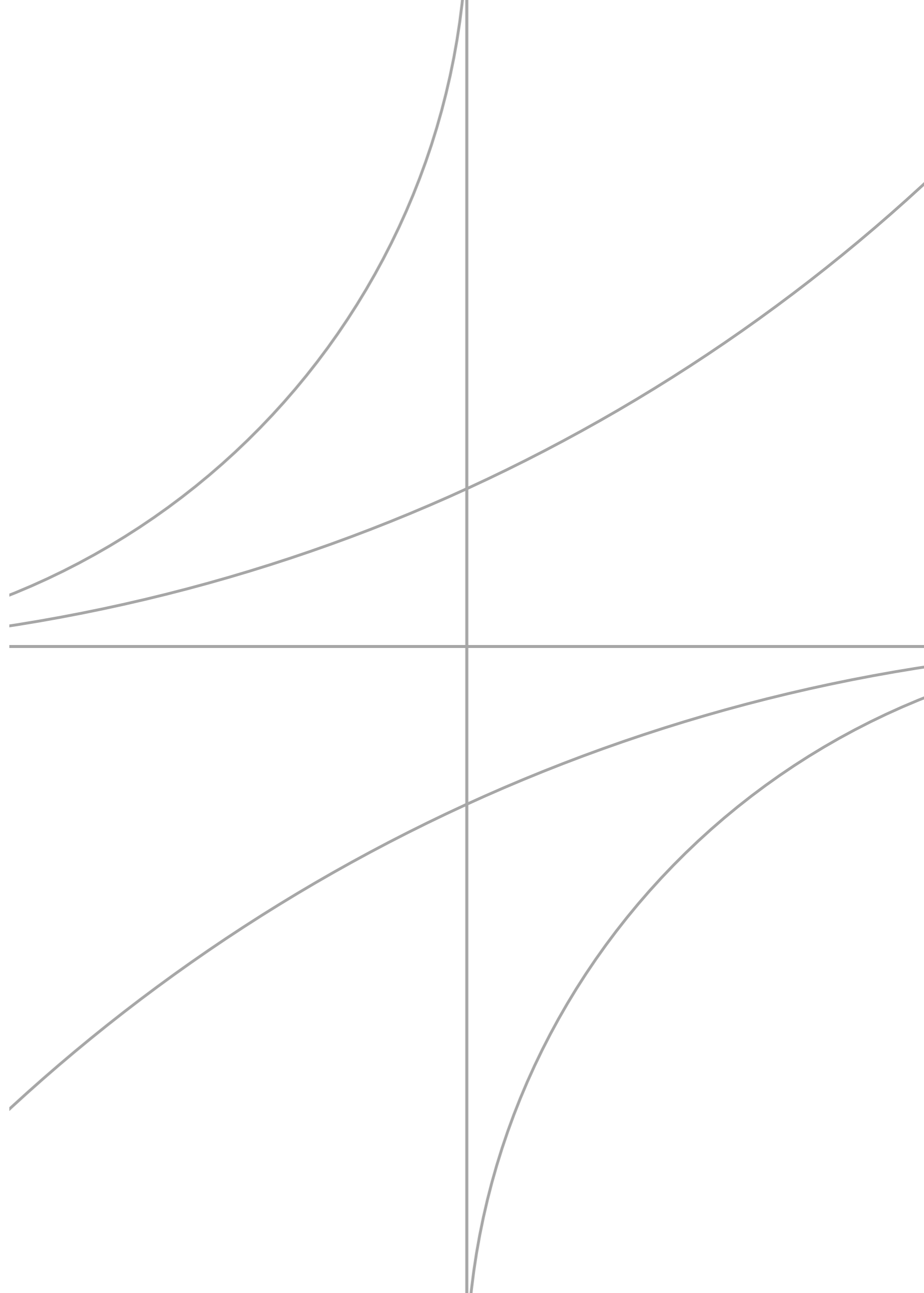


سرايا البحر



92 00 040 77
DARWAEMAAR.COM

سرايا البحر





مجتمع
قمره

6 / 108

الشركة الوطنية للإسكان

تأسست الشركة الوطنية للإسكان في عام 2016 بموجب المرسوم الملكي رقم 7262 بتاريخ 8/2/1437 هـ، لتصبح الذراع الاستثماري لمبادرات وبرامج وزارة الشؤون البلدية والقروية والإسكان في القطاع العقاري السكني والتجاري. تلعب الشركة دوراً وطنياً رائداً يتمثل بتمكين قطاع الإسكان ومنظومة العرض العقاري، وذلك عن طريق تطوير جملة من الشراكات الاستراتيجية مع القطاعين العام والخاص.

بالشراكة مع المطورين العقاريين من ذوي الخبرة والكفاءة، تحرص الشركة الوطنية للإسكان على تقديم مشاريع نوعية من خلال تشييد مجتمعات عمرانية بتصاميم عصرية وحلول سكنية متنوعة وبأسعار مناسبة تواكب تطلعات جيل المستقبل وتساهم في تعزيز جودة حياتهم.

"تتمثل مهمتنا بتطوير ضواحي
سكنية حيوية بطابع حضاري بهدف
تعزيز جودة حياة الأسر السعودية"





بيتك راحة بالك
Where Home Awaits

2.8+ مليون متر مربع
2.8+ million sqm

إجمالي المساحات المطوّرة و قيد الإنشاء
Total areas developed & under construction

6,200

إجمالي عدد الوحدات السكنية
Total number of housing units

أكثر من 5+ مليار
SAR 5+ billion

إجمالي قيمة المشاريع منذ 2007
Total value of projects since 2007

أكثر من 30+ مشروع
More 30+ Projects

مشاريع دار وعمار
Dar Wa Emaar projects

03

مجتمعات عصرية راقية World-class Real Estate

تتميّز "دار وإعمار" بقدرتها على توفير مجتمعات عصرية راقية تعكس أصالة الحياة العائلية.

Dar Wa Emaar is renowned for its ability to provide high-end, modern residences that reflect the authenticity of family life.



المملكة العربية السعودية Kingdom of Saudi Arabia

حيث تلتقي عراقة التراث بفرص المستقبل
برزت المملكة على مر العصور من خلال تراثها الفريد وثقافتها الغنية. ومع النهضة
الملحوظة في المشاريع التنموية، الاقتصادية منها والعمرانية، باتت المملكة تتمثل
منارة تشع منها الإمكانيات التي يستفيد منها السعوديين والمغتربين على حد سواء،
اليوم وعلى مدى الأجيال القادمة.

A Legacy of Heritage, a Future of Opportunity

Over the centuries, Saudi Arabia has thrived on its unique heritage and rich culture. With a plethora of economic and urban projects underway, the Kingdom is rapidly becoming a beacon of possibilities for Saudis and expats—today and for generations to come.



مجتمع قُمرة

Qumra Community

مجتمع سكني نابض بالحياة يتجاوز حدود المساحات السكنية في محافظة القطيف. يعكس المجتمع سحر المكان بما يتخلله من مناظر طبيعية شاسعة وخدمات ومرافق متكاملة. يقدم مجتمع قمره للمقيمين تجربة فريدة من خلال توفير أسلوب حياة عصري يتميز بأعلى معايير الجودة.

A vibrant residential development that transcends the boundaries of residences in Qatif Governorate, Qumra community is a place of charming reflection, providing vast landscapes and integrated services and facilities. The community offers residents an unparalleled lifestyle experience to a higher standard of quality living.

A woman wearing a black hijab and a pink long-sleeved dress is smiling and hugging a young girl who is also wearing a pink dress. They are standing in a field of tall, dry grass. The woman's eyes are closed and she has a joyful expression. The girl is leaning into her embrace. The background is a soft-focus field of grass under a clear sky.

مصدر إلهام الأسر السعودية
Inspiring Saudi Families



سرايا البحر

19 / 108

سرايا البحر

سرايا البحر

26,089 m²

الحدائق والمساحات الخضراء
Gardens and landscape



115,472 m²

الطرق وممرات المشاة
Roads and walkways



39,400 m²

المرافق العامة والخدمات المساندة
Public utilities and support services



111,647 m²

المساحات السكنية (فلل)
Residential spaces (villas)



28,231 m²

المساحات التجارية
Commercial spaces



320,000 m²

مساحة المشروع
Project Area

باعتباره أحد أحدث المشاريع التابعة لشركة دار وإعمار ومن خلال مخططه التطويري المتكامل ومرافقه الشاملة، يجمع مشروع سرايا البحر بين نمط الحياة المعاصر والبيئة الهادئة والتصاميم الملهمة، فضلاً عن موقعه الاستراتيجي على مقربة من شبكة الطرق الرئيسية والفرعية لمدينة القطيف والعوامية والجبيل. ويمتد المشروع على مساحة 310,417 متر مربع، حيث يوفر 425 وحدة سكنية من نمذجي اللؤلؤ والمرجان.

Saraya Al Bahar is one of the newest projects of Dar Wa Emaar, offering an integrated masterplan and comprehensive facilities. The project brings to life the ultimate combination of a contemporary lifestyle, a tranquil environment and an inspiring architecture, in addition to its strategic location near the main and secondary road network of Al Qatif, Al Awamiya and Al Jubail. The development spans an area of 310,417 sqm, providing 425 residential units within two categories: Lulu and Murjan.

موقع استراتيجي Strategic Location

يتربع المشروع في موقع مركزي وحيوي يحاذي أبرز الطرق الفرعية والرئيسية التي تربطه بمدينة القطيف والعوامية والجبيل، مما يجعل الوصول إليه والخروج منه في غاية السهولة.

يتميز سرايا البحر بموقعه المثالي في مدينة صفوى على ساحل الخليج العربي بالقرب من مدينة القطيف، مع تواجد أبرز المرافق الخدماتية والتعليمية والتجارية والحكومية في المحيط.

The project's central location, adjacent to the main and secondary roads leading to the city of Al Qatif, Al Awamiya and Al Jubail, makes it easily accessible and attractive for homeowners.

Saraya Al Bahar is conveniently located in Safwa along the coast of the Arabian Gulf near the city of Al Qatif, with major educational, commercial, governmental and service facilities in the vicinity.





Malls

- Muntazah Markets
- Safwa Plaza
- Farm Superstores
- Brides Market

Health Services

- Al Safa Medical Charity Association
- Safwa General Hospital

Gardens & Parks

- Mangrove Eco Park
- Al Manarat Garden

دقائق
Minutes

5

8

10

10

8

8

3

8

مجمعات تجارية

- أسواق المنتزه
- صفوى بلازا
- أسواق المزرعة
- سوق العرائس

الخدمات الصحية

- مجمع عيادات جمعية الصفا
- مستشفى صفوى العام

الحدائق والمنتزهات

- غابة المانجروف
- حديقة المنارات المشرقة

50

40

30

20

10 دقائق
Minutesصفوى
Safwaرأس تنورة
Ras Tanuraالقطيف
Al Qatif

مطار الملك فهد الدولي
King Fahd International Airport

الدمام
Dammamالظهران
Dhahranالخبر
Al Khobarسرايا
البحر



أسلوب حياة معاصر Modern Lifestyle

يتألق سرايا البحر بطابع فريد إذ يضمن توفير نمط حياة معاصر وسط مجتمع سكني حيوي يلبي كافة تطلعات القاطنين والزوار. ويتيح المشروع فرصة تملك منازل راقية تتسم بجداثة البناء وعراقة المكان.

Saraya Al Bahar is characterized by the contemporary lifestyle it offers amid a vibrant residential community that lives up to the aspirations of residents and visitors. The project provides an opportunity to own premium homes that stand out through the modernity of the build and the authenticity of the place.



حدائفة معمارية Contemporary Architecture

يطغى الطابع العصري على التصاميم الداخلية في سرايا البحر، حيث يجمع المشروع بين العناصر المعمارية الملهمة وجودة البناء. وينفرد المشروع بجهوده التطويرية الراقية والهادفة إلى بناء منازل وفقاً لمعايير عالية تضيف رونقاً متجدداً على الحياة اليومية.

A modern feel dominates the interior design at Saraya Al Bahar. The project offers a blend of inspiring architectural elements, making it a high-end development where homes are built to high standards, providing an added touch of elegance to daily life.

المرافق والخدمات العامة Facilities and Amenities

تتوافر مجموعة من المرافق ووسائل الراحة داخل المشروع وضمن المناطق المحيطة به، مما يضمن للقاطنين مجتمعًا سكنيًا متكاملًا يلبي احتياجاتهم السكنية في مكان واحد.

An array of amenities can be found within the project and surrounding areas, providing an integrated residential community that caters to the needs of its residents in one place.



مرافق تجارية
Retail spaces



مركز تجاري
Shopping mall



شوارع
Streets



مساحات خضراء
Landscape



مرافق حكومية
Government facilities



مسجد
Mosque



منتزه
Park



مجمع تعليمي
Educational complex



اللؤلؤ والمرجان
Lulu and Murjan

اللؤلؤ

35 / 85

LULU AND MURJAN



290

عدد الوحدات السكنية
Number of residential units



5

غرف نوم
Bedrooms



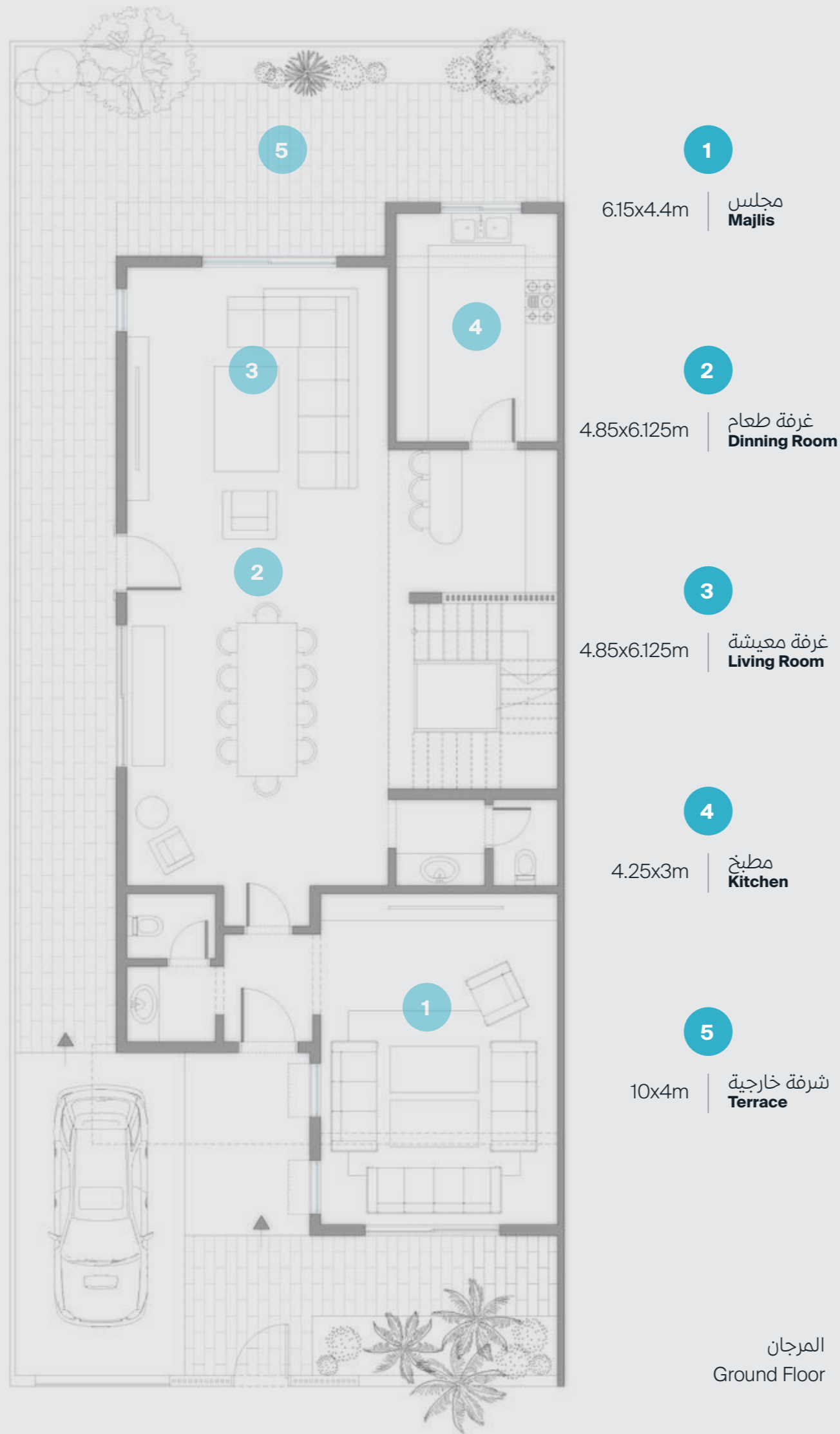
320-250 m²

مساحات الأراضي
Land mass

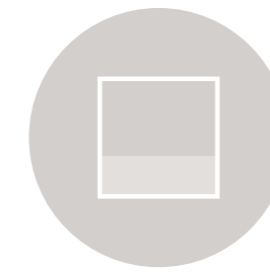


366 m²

مسطح البناء
Built-up area

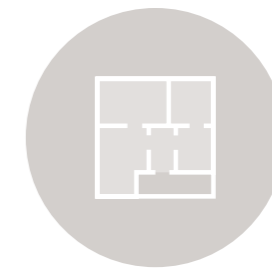


المرجان Type A



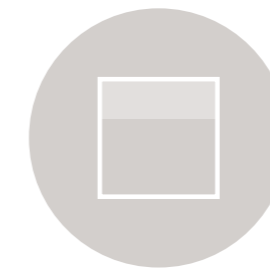
154 m²

الدور الأرضي
Ground Floor



366 m²

مسطح البناء
Built-up area



70 m²

السطح
Rooftop



142 m²

الدور الأول
First Floor



10
4.6x4m | 4 غرفة نوم
Bedroom 4

11
2.25x3m | غرفة عاملة منزلية
Maid Room

12
2.1x3m | غرفة غسيل
Laundry Room

المرجان
Rooftop



6
5.25x4.15m | غرفة رئيسية
Master Bedroom

7
5.25x4m | 1 غرفة نوم
Bedroom 1

8
4x4m | 2 غرفة نوم
Bedroom 2

9
4x4m | 3 غرفة نوم
Bedroom 3

المرجان
First Floor





43 / 85



LULU AND MURJAN

الصور تلبه الإبعاد مخصصه للأغراض التوسيقية و التوضيحية فقط



LULU AND MURJAN

Please note that the renders are for illustrative purposes only.

الصورة تلبية الإيجاد مخصصة للأغراض التوضيحية و التوضيحية فقط



47 / 85



LULU AND MURJAN

الصور تلباه الإبعاد مخصصه للأغراض التوسيقية و التوضيحية فقط

المرجان

49 / 85

LULU AND MURJAN



290

عدد الوحدات السكنية
Number of residential units



5

غرف نوم
Bedrooms



252 - 250 m²

مساحات الأراضي
Land mass



381 m²

مسطح البناء
Built-up area



1
4x5.7m | مجلس
Majlis

2
5.475x4.1m | غرفة طعام
Dining Room

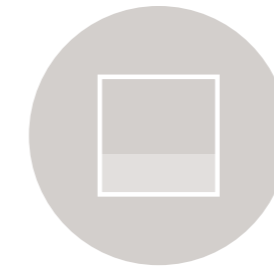
3
5.65x6.28m | غرفة معيشة
Living Room

4
3.85x3.8m | مطبخ
Kitchen

5
5.75x4m | شرفة خارجية
Terrace

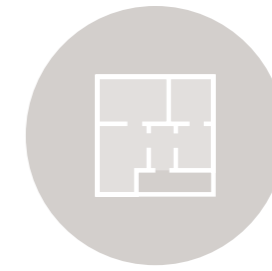
نموذج B
Ground Floor

اللؤلؤ Type B



170 m²

الدور الأرضي
Ground Floor



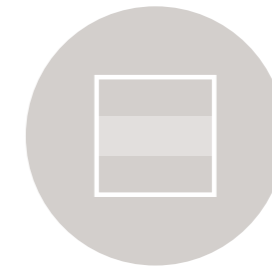
381 m²

مسطح البناء
Built-up area



67 m²

السطح
Rooftop



144 m²

الدور الأول
First Floor



10
4.15x5.5m | 4 غرفة نوم
Bedroom 4

11
2.325x3.6m | غرفة عاملة منزلية
Maid Room

12
2.325x1.68m | غرفة غسيل
Laundry Room

اللؤلؤ
Rooftop



6
5.25x4.45m | غرفة رئيسية
Master Bedroom

7
4x4.05m | 1 غرفة نوم
Bedroom 1

8
4x4.05m | 2 غرفة نوم
Bedroom 2

9
3.975x4m | 3 غرفة نوم
Bedroom 3

اللؤلؤ
First Floor





57 / 85



LULU AND MURJAN

الصور تلبه الإبعاد مخصصه للأغراض التوسيقه و التوضيحه فقط



LULU AND MURJAN



61 / 85



LULU AND MURJAN

الصور تلباه الإبعاد مخصصه للأغراض التوسيقية و التوضيحية فقط

الرحبة
Al Rahba

الثريا ١
Thuraya 1

الدوحة
Al Doha

فيلل الخزامي ١
Khouzama Villas 1

الروابي
Al Rawabi

الثريا ٢
Thuraya 2

الواحة
Al Waha

فيلل الخزامي ٢
Khouzama Villas 2

النورس ٣
Al Nawras 3

النورس ٢
Al Nawras 2

الربيع ٢
Al Rabi 2

قرطبة
Cordoba

المروج
Al Muruj

الربيع
Al Rabi

سرايا المنتزة
Saraya Al Montazah

2013

2012

2011

2010

2009

2008

2007

2014

2015

2016

2017

2019

2020

2022

العليا
Al Olaya 1

القيروان
Al Kairouan

العليا ٢
Al Olaya 2

الرحبة ٢
Al Rahba 2

سرايا الغروب
Saraya Al Ghoroub

سرايا الجوان
Saraya Al Jiwan

سرايا
البحر
Saraya Al Bahar

مجمع دارية
Deraya Complex

العليا ٣
Al Olaya 3

النورس ٤
Al Nawras 4

سرايا النرجس
Saraya Al Narjis

سرايا البدر
Saraya Al Bader

سرايا الفرسان
Saraya Al Bader



الضمانات Warranties



1
Year سنة
الأبواب الداخلية
Interior doors



10
Years سنوات
العزل المائي
Waterproofing



10
Years سنوات
الهيكل الإنشائي
Building structure



1
Year سنة
التركيبات الكهربائية
Electrical installations



1
Year سنة
السياكة
Plumbing



1
Year سنة
الأبواب الخارجية وأعمال الألمنيوم
Exterior doors and aluminum works

المواد الأخرى
Other materials

وفقاً لضمان المورد أو الوكيل
As per the warranty from
the supplier or agent



تحرص شركة "دار وإعمار للاستثمار والتطوير العقاري" على تطوير خيارات متنوعة من المشاريع العقارية العصرية التي تلبى احتياجات مختلف شرائح المجتمع وتواكب كافة تطلعاتهم بما يتلاءم مع قدراتهم الشرائية ومدخلهم. وتستهدف الشركة الأفراد الباحثين عن سكن خاص ضمن الحدود الشرائية التي تتراوح بين 500 ألف و 1.25 مليون ريال سعودي.

تسعى "دار وإعمار" دائماً إلى تنفيذ مشاريعها ضمن الجدول الزمني المحدد وتسريع وتيرة الإنجاز والتسليم، مما يعزز من الجاذبية الشرائية لمشاريعها والقيمة السوقية لمنتجاتها العقارية.

Dar Wa Emaar is dedicated to developing a wide range of contemporary projects that meet the needs of different market segments. The company strives to match the aspirations of each customer, providing real estate offerings in alignment with various income levels. Dar Wa Emaar caters to Saudi citizens looking for homes within the price range of SAR 500,000 to 1.25 million.

Dar Wa Emaar's unwavering commitment to timely project delivery and handover gives the company a competitive edge and enhances the market value of its properties.



سرايا البحر



معتمد لدى
سكني

